



INFORME LOSC LILLE

AUTORES

Pablo Sanzol, Co-Director Académico del Experto en Big Data aplicado al Fútbol de Sports Data Campus y la UCAM

Laureano Mena, César Alonso, June Mendizabal y Silvio Campana, alumnos de Sports Data Campus

ESTRUCTURA



CONTEXTO GENERAL

ANÁLISIS MICRO



ANÁLISIS MACRO

VÍDEOANÁLISIS



ESTRATEGIA OPERATIVA

LOSC LILLE MÉTROPOLE



PARTIDOS JUGADOS	22
PARTIDOS GANADOS	14
PARTIDOS PERDIDOS	2
PARTIDOS EMPATADOS	6



37	GOLES MARCADOS
15	GOLES ENCAJADOS



279	5° QUE MÁS REMATA
12,8	REMATES/90
36,6%	% A PUERTA



6° EN POSESIÓN	53,3%
4° EN PASES	12.412



48	PUNTOS
1°	POSICIÓN

15° EN T.A.	40
19° EN T.R.	1

EDAD MEDIA DE PLANTILLA | 25,1



YILMAZ

9

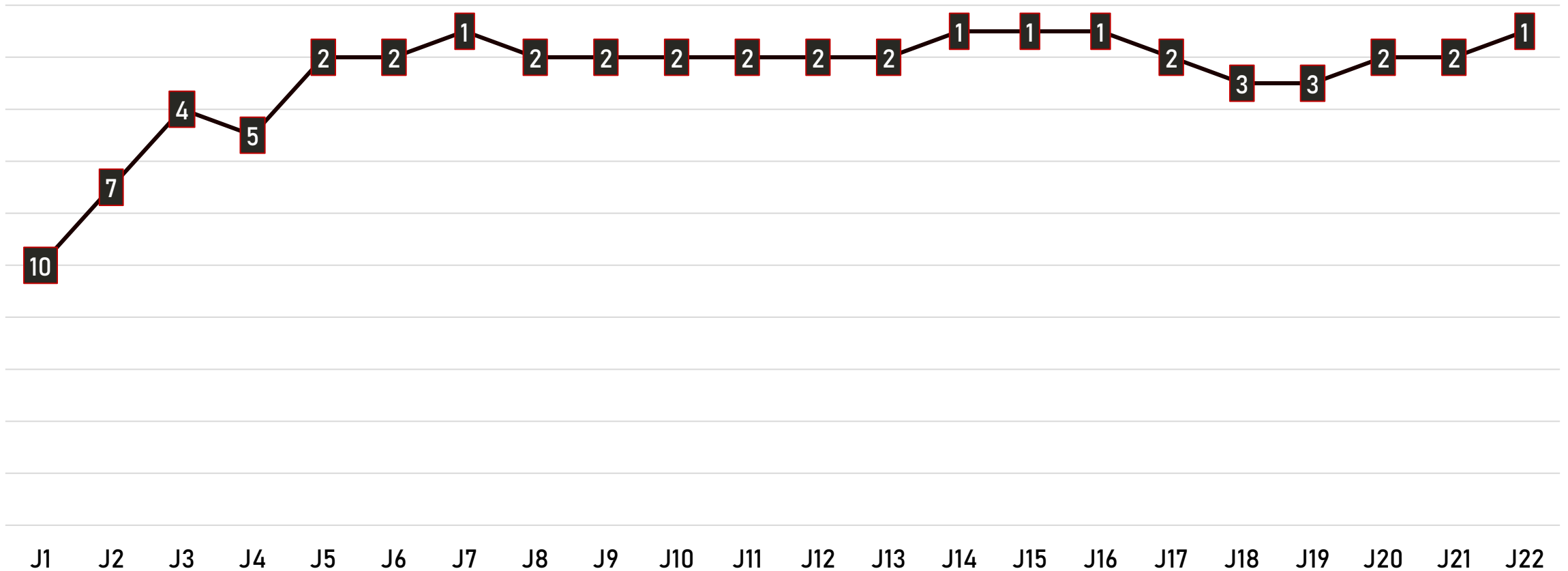


BAMBA

6



EVOLUCIÓN CLASIFICATORIA



TRAYECTORIA LOCAL VS VISITANTE

5 ÚLTIMOS PARTIDOS LOCAL

1-0 VS  V

2-1 VS  V

1-2 VS  D

0-0 VS  E

2-1 VS  V



14 VICTORIAS
(8 L 6 V)

6 EMPATES
(3L 3 V)

2 DERROTAS
(1L 1V)

5 ÚLTIMOS PARTIDOS VISITANTE

V  VS 0-1

V  VS 0-1

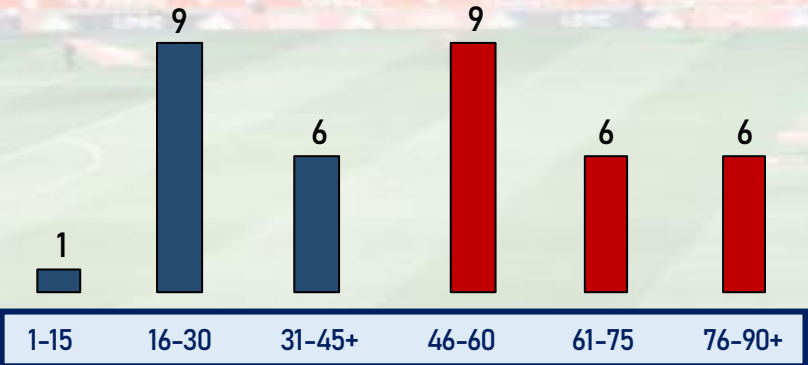
V  VS 2-3

V  VS 0-2

E  VS 1-1

ANÁLISIS DE LOS GOLES MARCADOS

GOLES ANOTADOS SEGÚN EL TRAMO DEL PARTIDO



1ºPARTE: 16

2ºPARTE: 21



TOTAL DE GOLES

37

CABEZA



2



13

IZQUIERDA



19

DERECHA

MÁXIMOS GOLEADORES



Burak Yilmaz

9



J. Bamba

6



Yusuf Yazici

6



J. David

4



J. Ikone
L. Araujo

3

ANÁLISIS GOLES ABP

GOLES EN ACCIÓN A BALÓN PARADO

ABP FALTA LATERAL

ABP FALTA ESCORADA

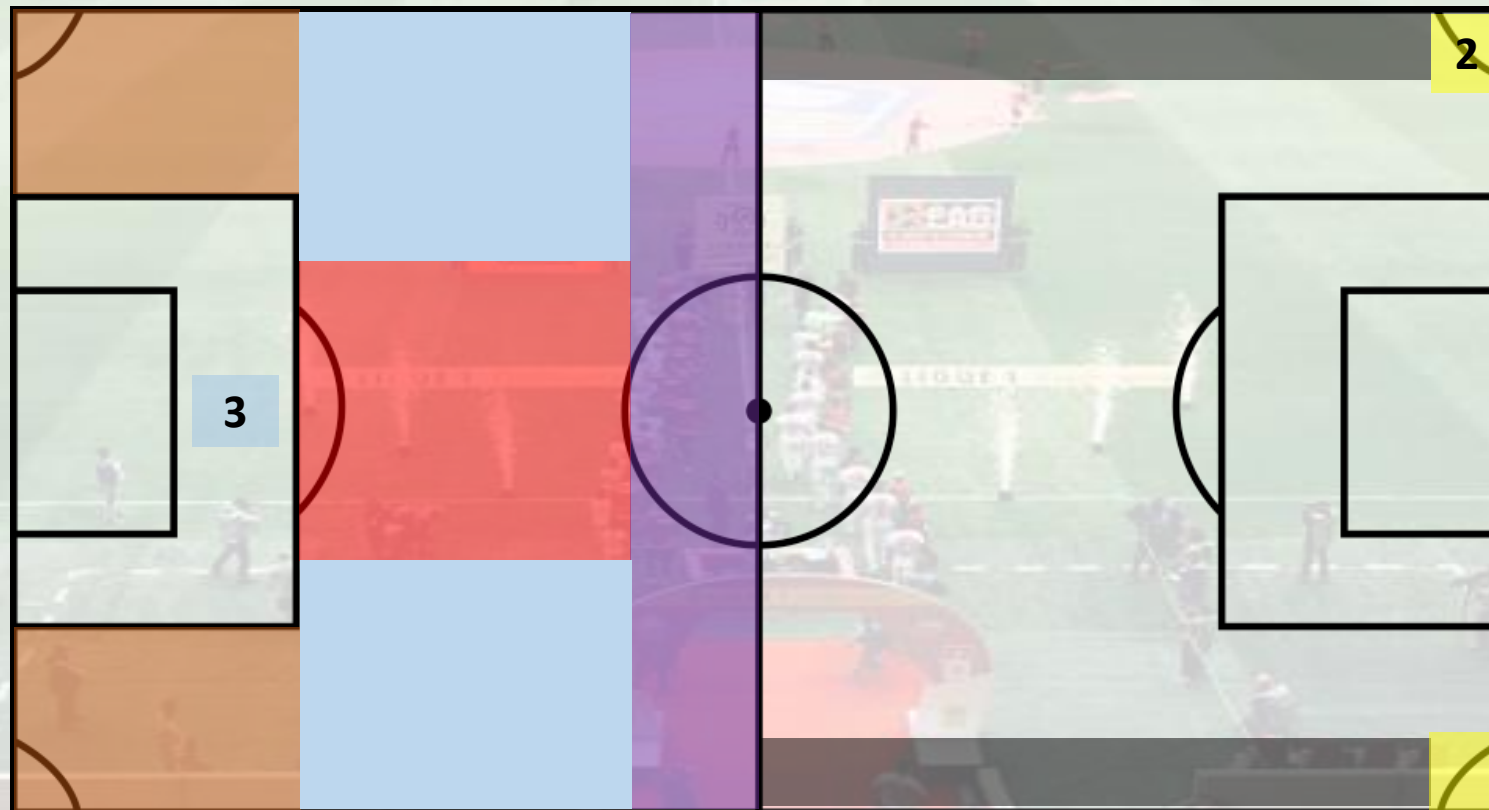
ABP FALTA FRONTAL

ABP FALTA ALEJADA

ABP PENALTI

ABP SAQUE DE BANDA

ABP CÓRNER

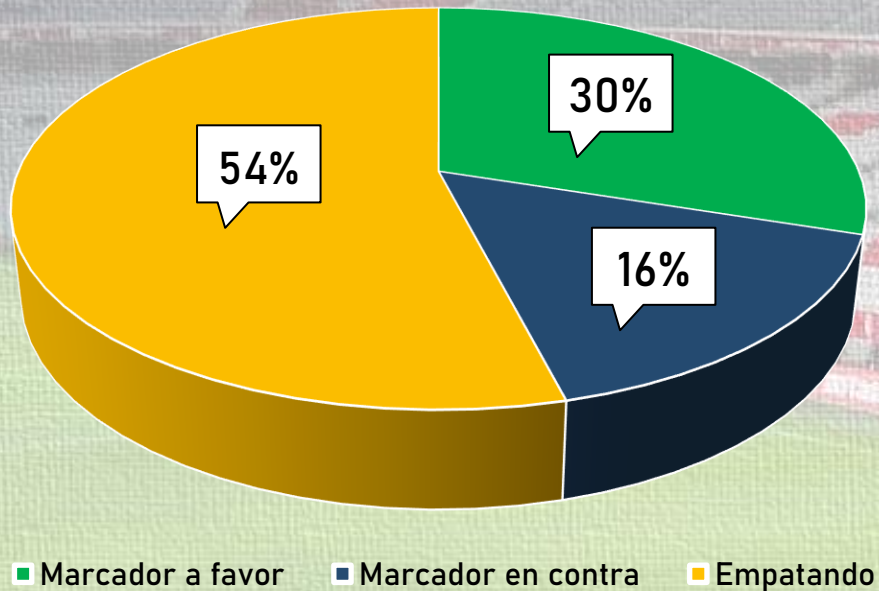


TOTAL DE GOLES EN ACCIÓN A BALÓN PARADO: 5 (13,5%)

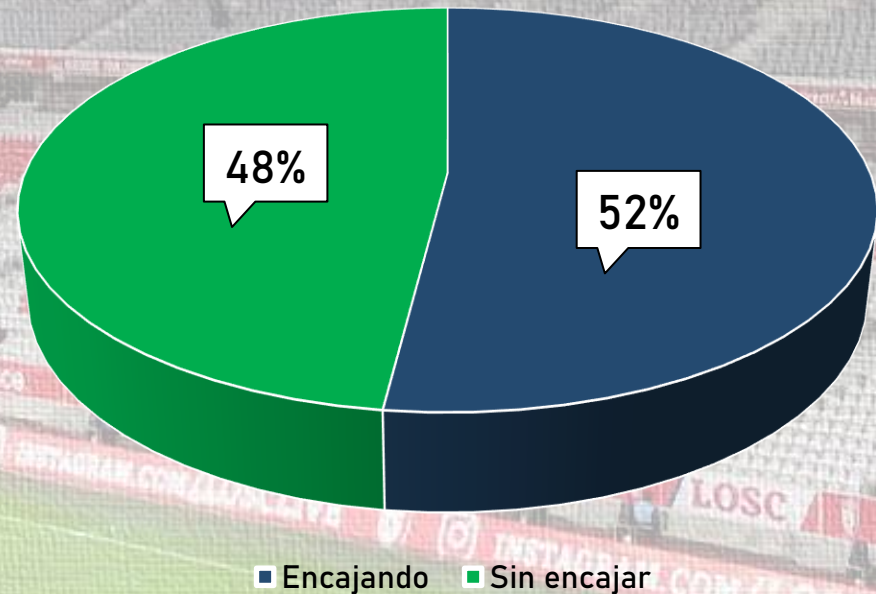
ANÁLISIS DE LOS GOLES MARCADOS



SITUACIÓN DE LOS GOLES



PARTIDOS-APARTADO DEFENSIVO



PLANTILLA Y DESCRIPCIÓN DE JUGADORES

#16 MIKE MAIGAN (POR) 1.917´



Portero de gran envergadura que va bien por arriba. Una de sus debilidades son los balones que se cruzan en el área desde bandas.

#2 ZEKI ÇELIT (LTD) 1.055´



Lateral que tiene bastante a mirar en largo. Comete bastantes faltas por lo que concede ABP en contra. Tiene buen recorrido.

#5 SVEN BOTMAN (DFC) 1.017´



Central con gran envergadura. Es el más poderoso del equipo en el juego aéreo. Bueno al corte, coberturas y el 1vs1 defensivo.

#3 TIAGO DJALO (DFC/LTD) 579´



Jugador polivalente que puede jugar de lateral o de central. Rápido y con mucha energía. A veces comete faltas por precipitación.

#4 JOSÉ FONTE (DFC) 1.761´



Buena lectura del juego, lee bien las trayectorias de balón y se anticipa en muchas ocasiones. Poderoso en ABP defensivas. Buen rematador.

#26 JEREMY PIED (LTD) 245´



Lateral con un buen físico. Tiene un perfil algo más defensivo que ofensivo. Está participando muy poco esta temporada.

#3 BRADARIC (LTI) 1.124´



Lateral fuerte que utiliza muy bien su cuerpo para proteger el balón. Uno de sus puntos débiles es el juego aéreo. Llega muy bien desde 2º línea.

#28 REINILDO MANDAVA (LTI) 800´



Lateral con buena técnica y ágil. Tiene que mejorar su faceta defensiva, así como consistencia en el 1vs1 defensivo. Se incorpora bien desde 2º línea.

PLANTILLA Y DESCRIPCIÓN DE JUGADORES

#8 XEKA (MC) 667´



Mediocentro con buen físico, fuerte en el 1vs1. Tiene un perfil más ofensivo que defensivo, aunque se sacrifica bastante para ayudar en defensa.

#18 RENATO SANCHES (MC) 652´



Extremo reconvertido a MC. Muy buen recorrido, capacidad de llegada y visión. Jugador muy enérgico e irregular. Buen regate y pegada.

#21 BENJAMIN ANDRE (MC) 1.628´



Jugador con perfil defensivo que intercepta muchos balones, normalmente mediante tackles. Es poderoso en el juego aéreo.

#24 B. SOUMARÉ (MC) 939´



Habilidoso jugando de primer toque, pero genera peligro cuando conduce balón. Tiene buen regate en corto. Le fallan las marcas defensivas.

#27 CHEIKH NIASSE (MC) 0´



#15 EUGENIO PIZZUTO (MC) 0´



#12 YUSUF YAZICI (EXT) 625´



Jugador con mucho talento, visión e inteligencia táctica. Un 10 que puede jugar por fuera, con último pase y muy buena técnica.

#7 J. BAMBA (EXT) 1.822´



Delantero con buen tiro de lejos. Poderoso en acciones de contraataque. El juego aéreo y la fase defensiva no son su fuerte.

PLANTILLA Y DESCRIPCIÓN DE JUGADORES

#9 J.DAVID (DEL) 1.158´



Buen juego defensivo. Recupera balones en campo contrario. Debilidad en juego aéreo. El delantero tiene gran precisión en disparos a puerta.

#10 J. IKONÉ (EXT) 1.245´



Jugador con gran perfil ofensivo. Poderoso en el 1x1 y participativo en las jugadas clave del equipo. Buen trato balón, regate y agilidad.

#11 LUIZ ARAUJO (EXT/DEL) 737´



Extremo que también puede jugar como punta. Es vertical, tiene regate y velocidad. Marcado perfil ofensivo, aunque ayuda bastante en defensa.

#17 B. YILMAZ (DEL) 1.425´



Delantero con precisión de cara a portería. Le gusta disparar desde lejos. Tiene que contribuir más en fase defensiva.

#22 T. WEAH (DEL) 376´



Delantero rápido, ágil, con técnica y desborde en el 1vs1. Se mueve bien al espacio.

#19 ISAAC LIHADJI (EXT/DEL) 216´



Jugador que puede jugar de delantero aunque se siente más cómodo en banda. Muy joven pero técnico y veloz.

#1 ORESTIS KARNEZIS (POR) 0´



#30 L. CABALLERO (POR) 0´



SISTEMA DE JUEGO HABITUAL

1-4-4-2

LIGUE 1
Uber Eats
17 partidos

EUROPA
LEAGUE
4 partidos

1-4-4-1-1

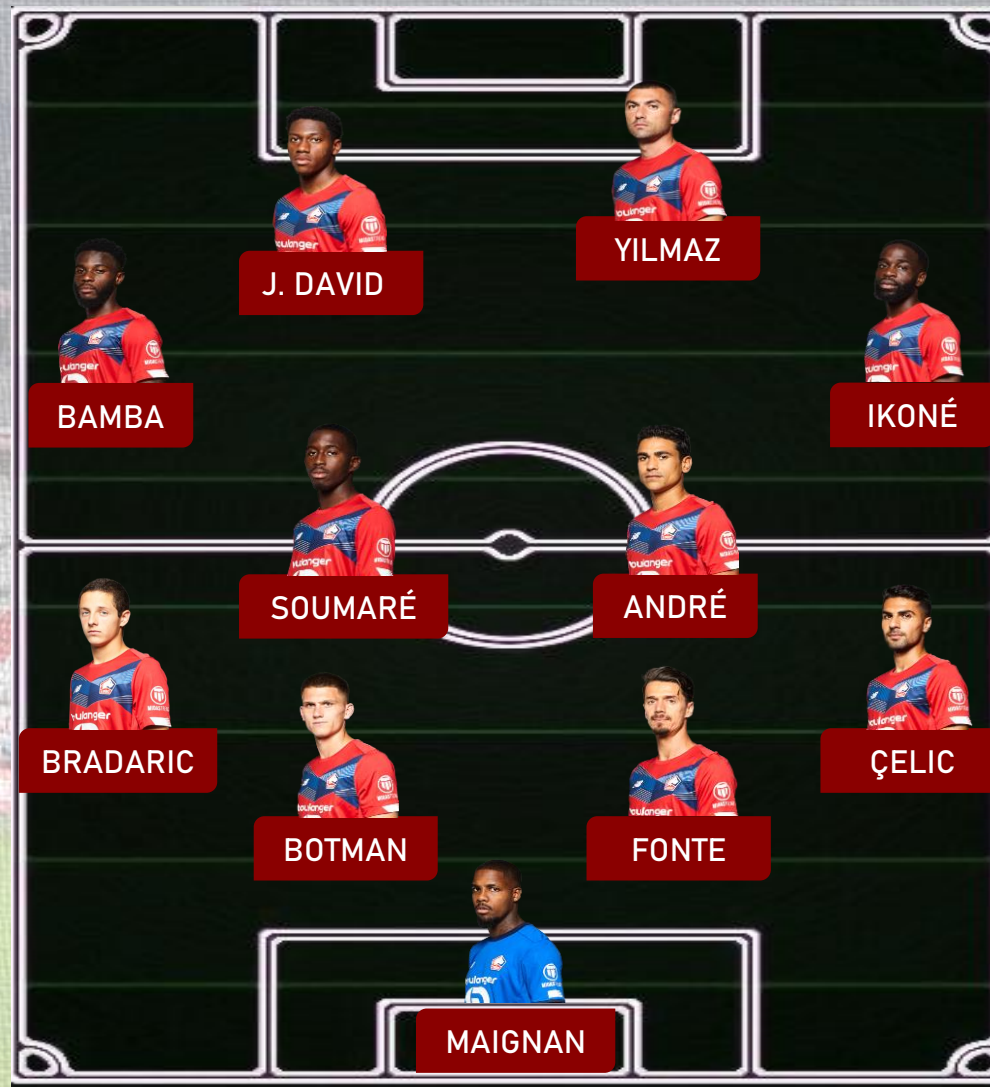
LIGUE 1
Uber Eats
13 partidos

EUROPA
LEAGUE
1 partidos

1-3-4-3

LIGUE 1
Uber Eats
1 partido

11 TITULAR



SISTEMA DE JUEGO (ULT. 3 PARTIDOS)

J21

1-4-4-2



Burak Yilmaz +

J22

1-4-4-2



Burak Yilmaz +

J23

1-4-4-2



Burak Yilmaz +



LIGUE 1
Uber Eats

ANÁLISIS MACRO

FASE CON BALÓN



En general tiene mayor posesión que sus rivales



Suele acumular mayor promedio de pases por posesión que sus rivales



Lille mantiene una diferencia favorable en ataques posiciones y % con remate

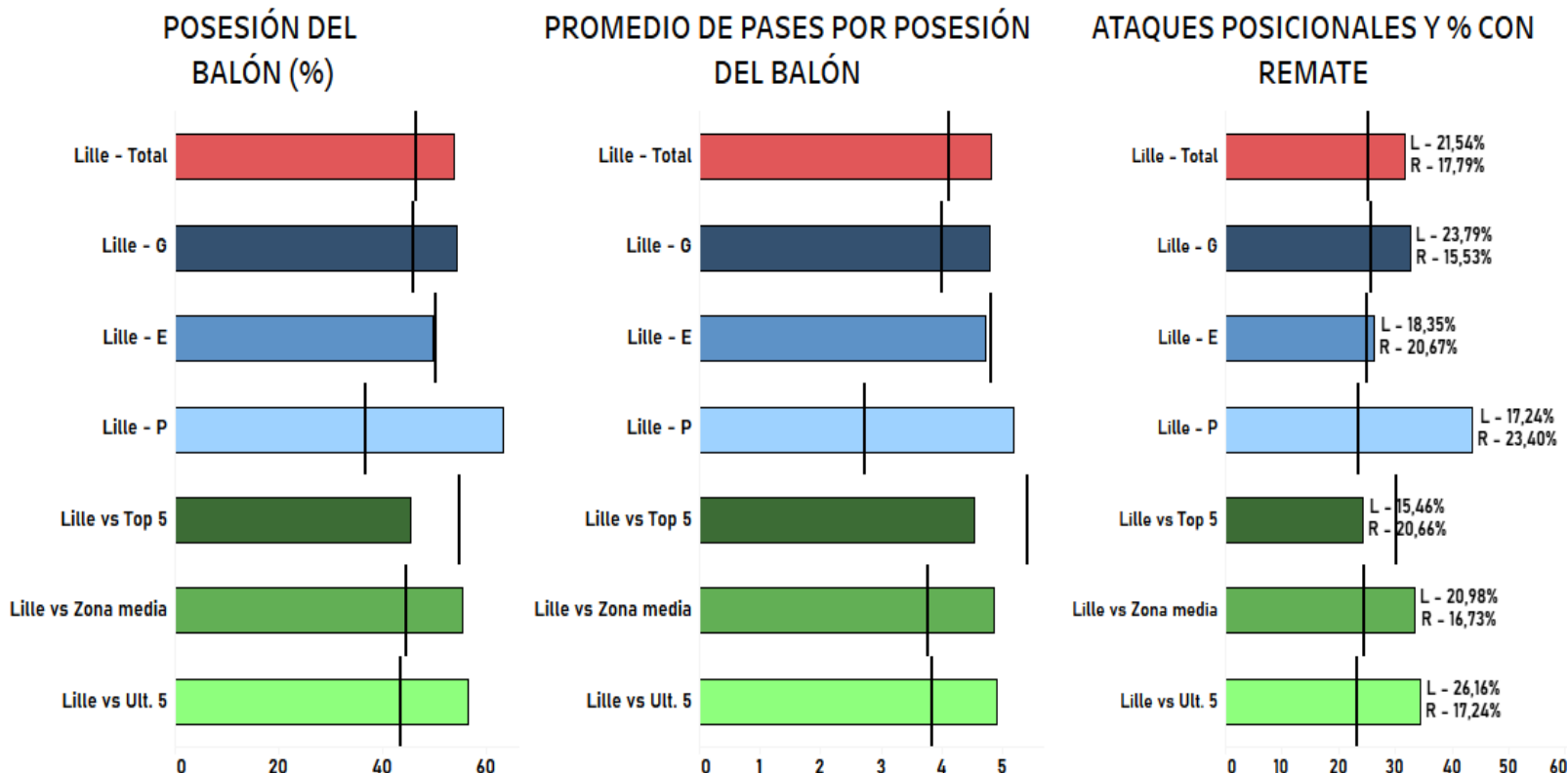


Diferencias favorables en partidos ganados y contra zona media y los últimos cinco



Diferencias adversas contra el Top 5 y números parejos en los empates

LILLE VS RIVALES SEGÚN RESULTADO Y POSICIÓN EN LA TABLA



PASES Y LONGITUD



Mayor tendencia hacia el juego asociativo que hacia el directo



Contra rivales del Top 5 acumula una menor cantidad de pases que sus rivales

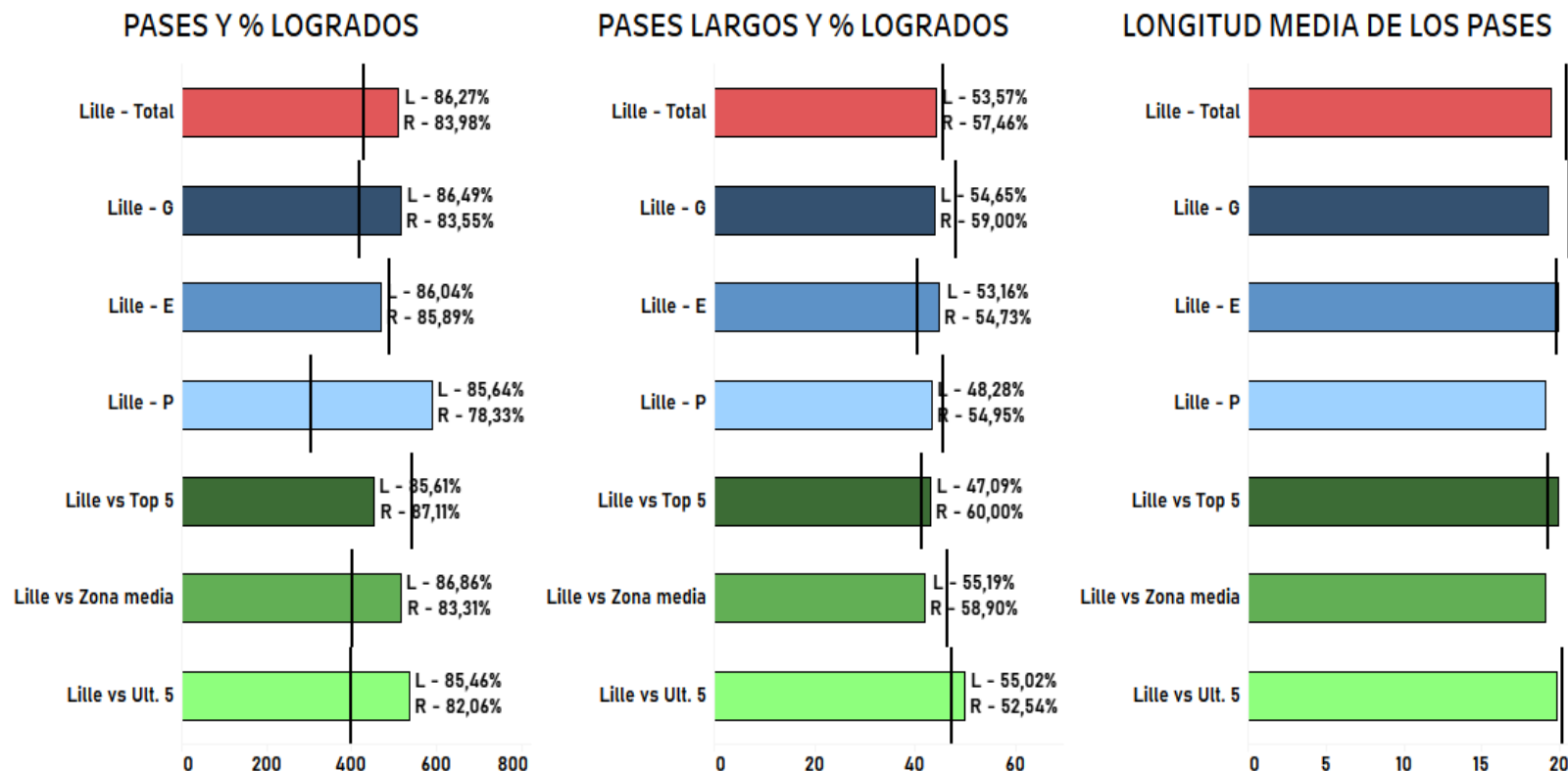


En casi todos los contextos tiene peor % de pases largos logrados que sus rivales



La longitud media de sus pases suele ser menor que la de sus rivales

LILLE VS RIVALES SEGÚN RESULTADO Y POSICIÓN EN LA TABLA



DIRECCIÓN DEL PASE



Acumulan mayor cantidad de pases que sus rivales en las diferentes direcciones



Menor precisión que sus rivales en los pases hacia atrás (salvo partidos ganados)



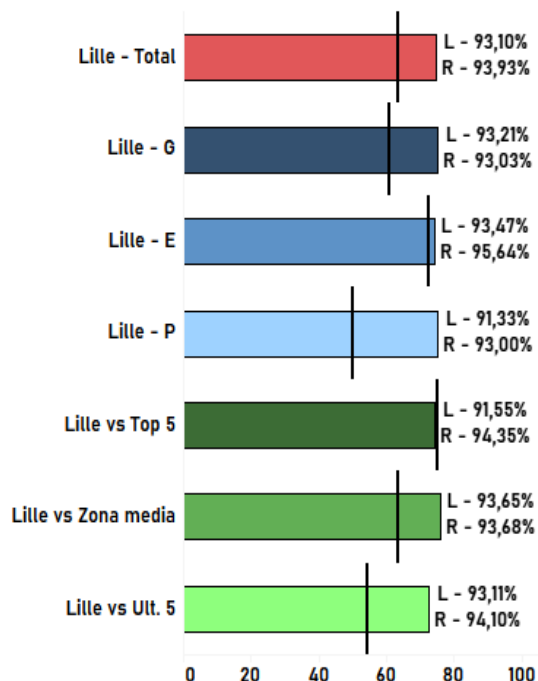
Cerca de 2% más de éxito en pases laterales y hacia adelante



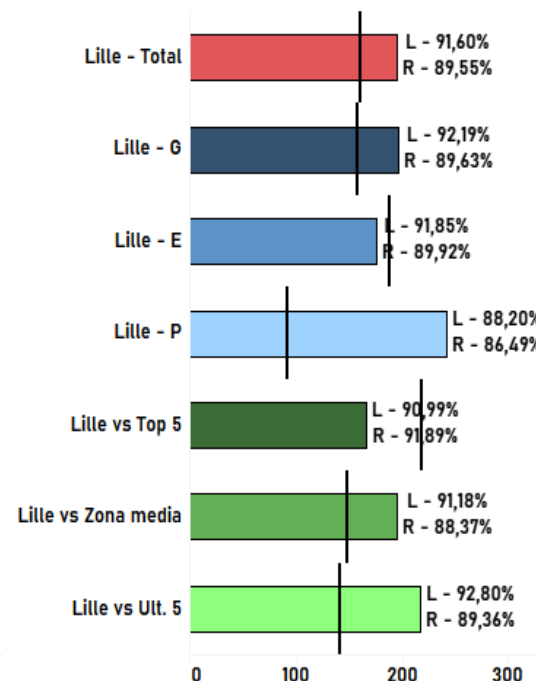
Contra el Top 5 muestra menor cantidad y precisión en todos los tipos de pases

LILLE VS RIVALES SEGÚN RESULTADO Y POSICIÓN EN LA TABLA

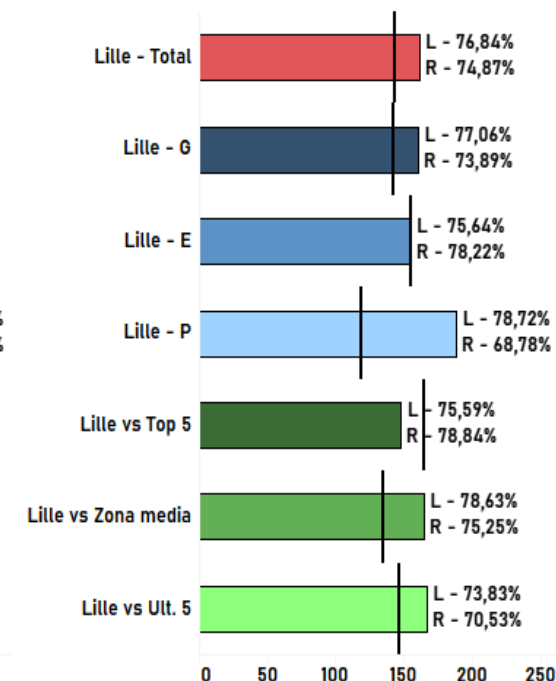
PASES HACIA ATRÁS Y
% LOGRADOS



PASES LATERALES Y
% LOGRADOS



PASES HACIA ADELANTE Y
% LOGRADOS



TIPOLOGÍA DEL PASE



En promedio, 7% más de precisión en los pases progresivos



Amplia diferencia en cantidad de pases progresivos (salvo contra Top5)



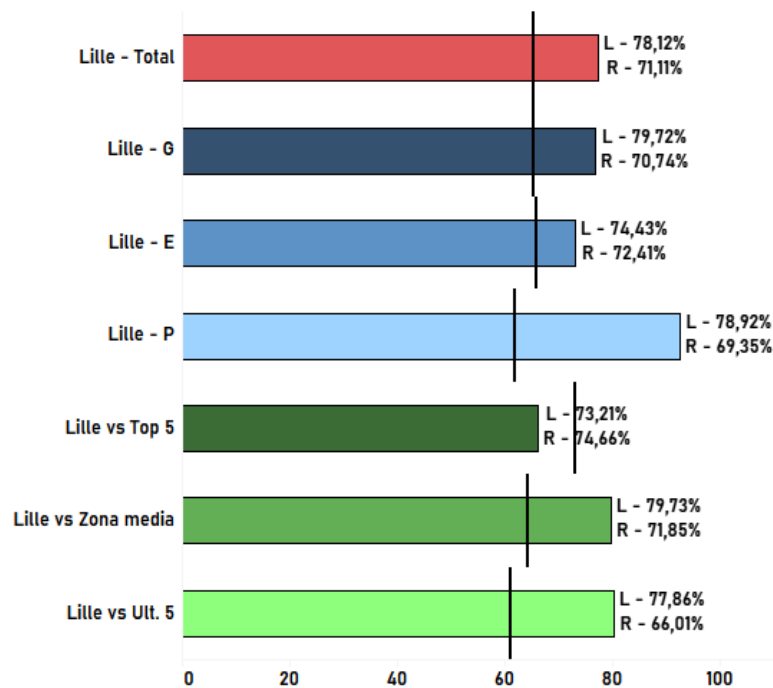
Acumula mayor cantidad de pases profundos respecto a todos sus rivales



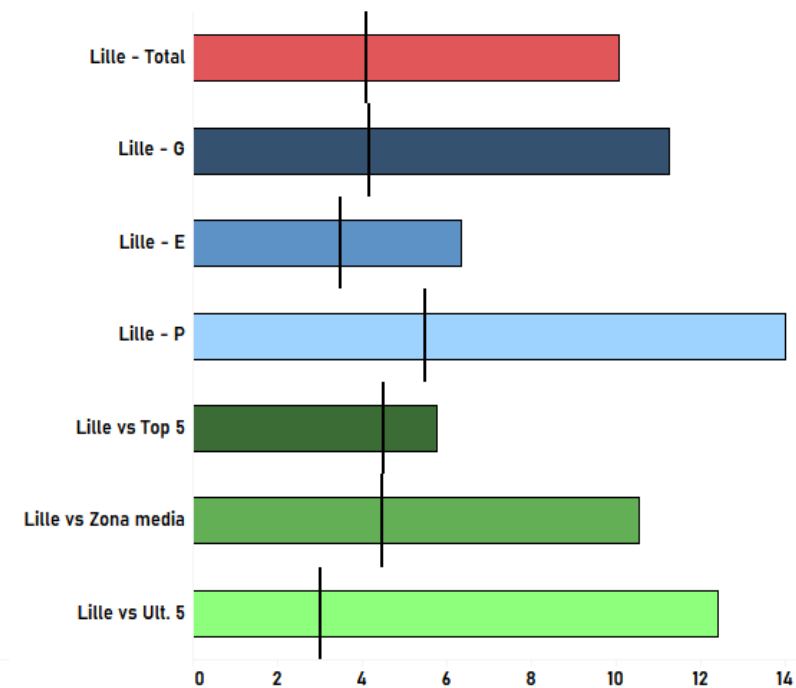
En el promedio total, realiza 10,1 pases profundos en los 90, y sus rivales 4,1

LILLE VS RIVALES SEGÚN RESULTADO Y POSICIÓN EN LA TABLA

PASES PROGRESIVOS Y % PRECISOS



PASES EN PROFUNDIDAD COMPLETADOS



DESMARQUES Y FUERA DE JUEGO



Mayor cantidad y éxito que sus rivales en los desmarques



En partidos ganados diferencia amplia en la cantidad (3.2) y éxito (10%)

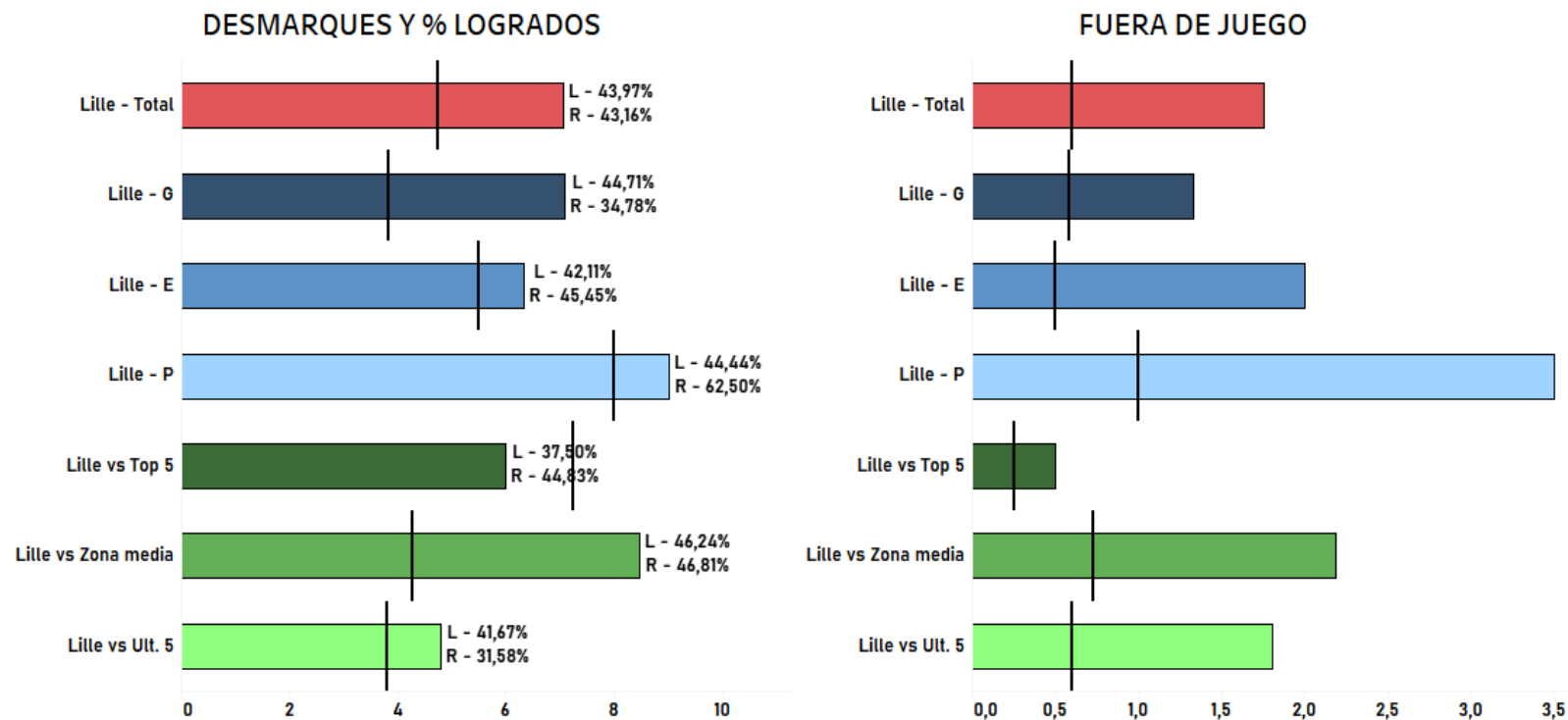


La búsqueda de desmarques constantes guarda relación con los fueros de juego



En partidos perdidos, intentó mayor cantidad de desmarques y cayó más en FJ, intentando remontar el marcador

LILLE VS RIVALES SEGÚN RESULTADO Y POSICIÓN EN LA TABLA



CENTROS Y ZONA DE FINALIZACIÓN



Lille no se caracteriza por buscar hacer daño al rival mediante centros



Sí busca aproximarse con pases en el UT y toques dentro del área



Presenta casi 10% más de pases en el UT logrados

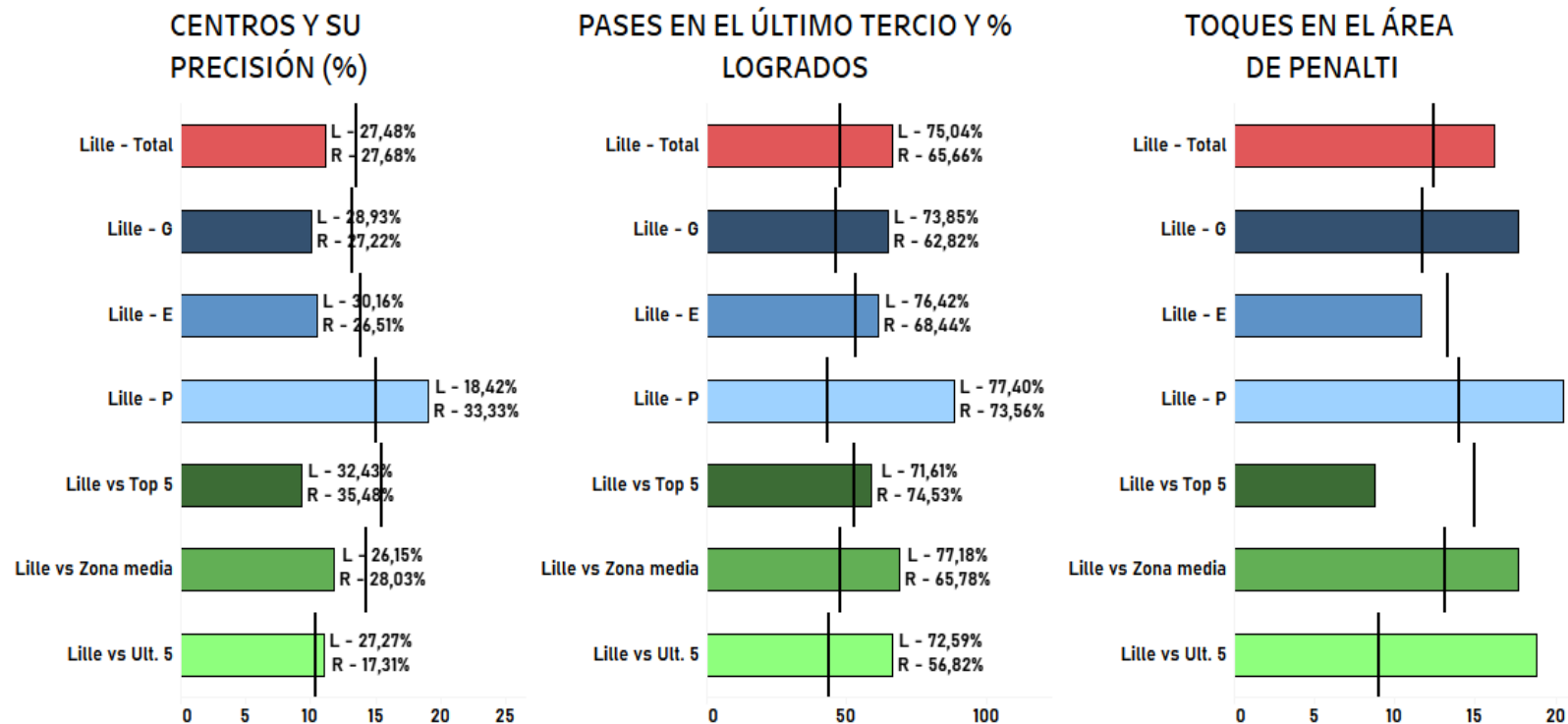


Siempre realiza más pases en UT que sus rivales



Contra el Top 5 muestra una cantidad bastante menor de toques en el área

LILLE VS RIVALES SEGÚN RESULTADO Y POSICIÓN EN LA TABLA



ENTRADAS AL ÁREA DE PENALTI



Lille realiza más entradas al área de penalti que sus rivales



En sus partidos empatados y contra el Top 5 la tendencia es inversa



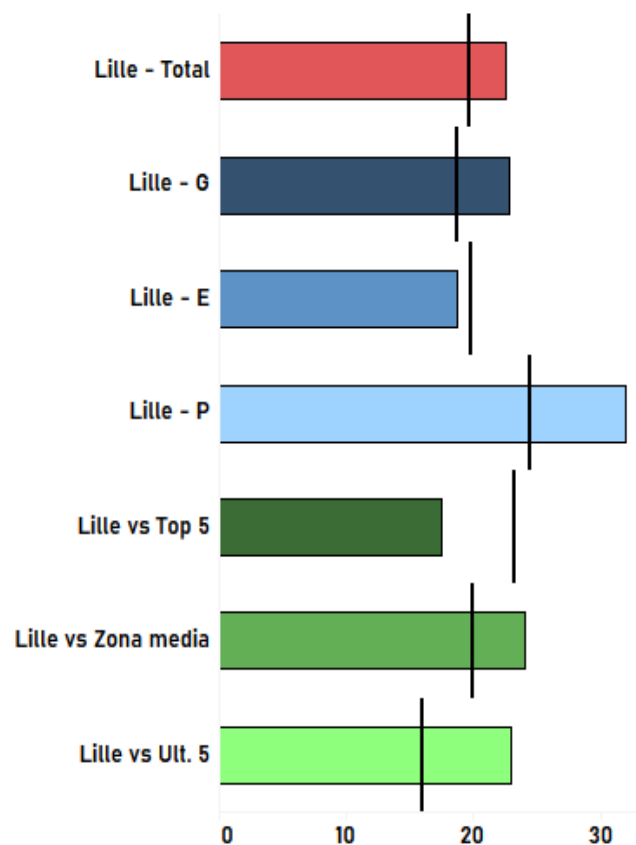
Entrando al área de penalti en carrera muestra números similares a sus rivales



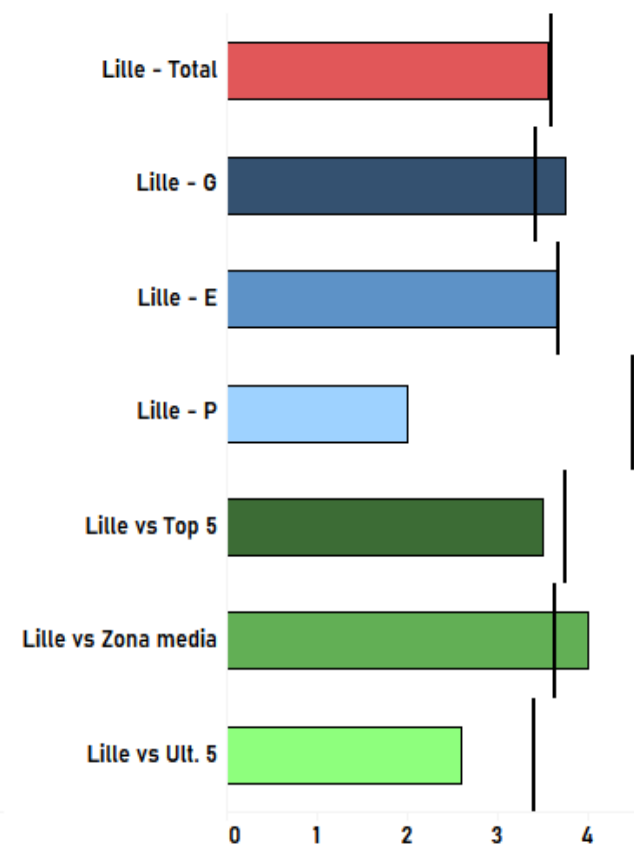
En los partidos perdidos sí fue superando por sus rivales en dicho indicador

LILLE VS RIVALES SEGÚN RESULTADO Y POSICIÓN EN LA TABLA

ENTRADAS AL ÁREA DE PENALTI



CARRERAS



TIROS



Lille obtiene 8% más de tiros a puerta que sus rivales

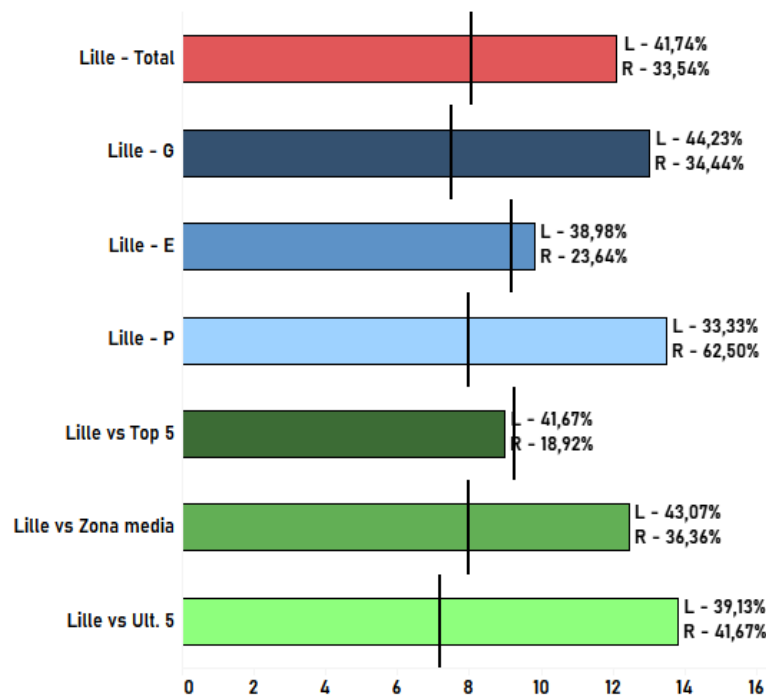
Desde fuera del área, la diferencia en tiros a puerta le es favorable en casi 14%

Solo contra el Top 5 no logra acumular mayor cantidad de tiros que sus rivales

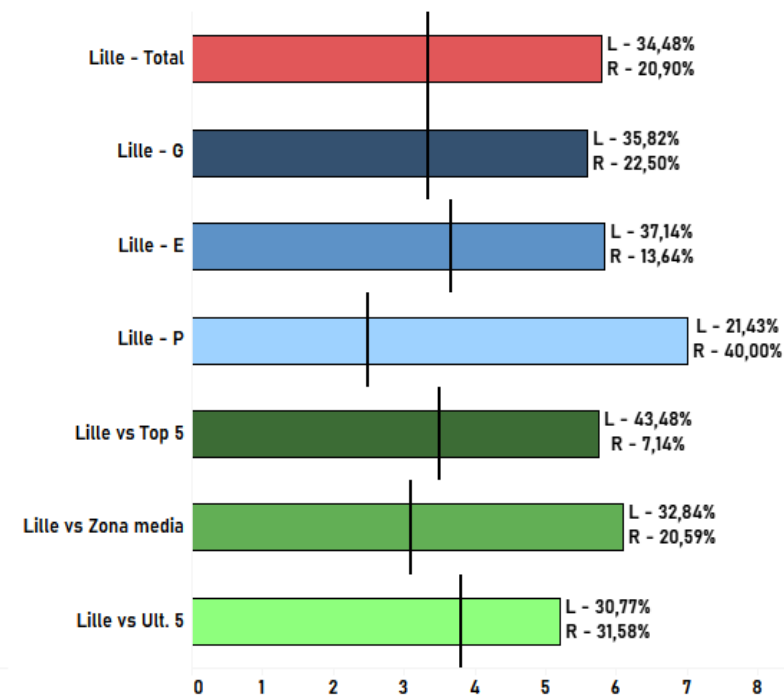
En los partidos perdidos, sus rivales tuvieron una amplia diferencia en tiros a puerta

LILLE VS RIVALES SEGÚN RESULTADO Y POSICIÓN EN LA TABLA

TIROS Y % A PUERTA



TIROS DE FUERA DEL ÁREA Y % A PUERTA



GOLES Y xG



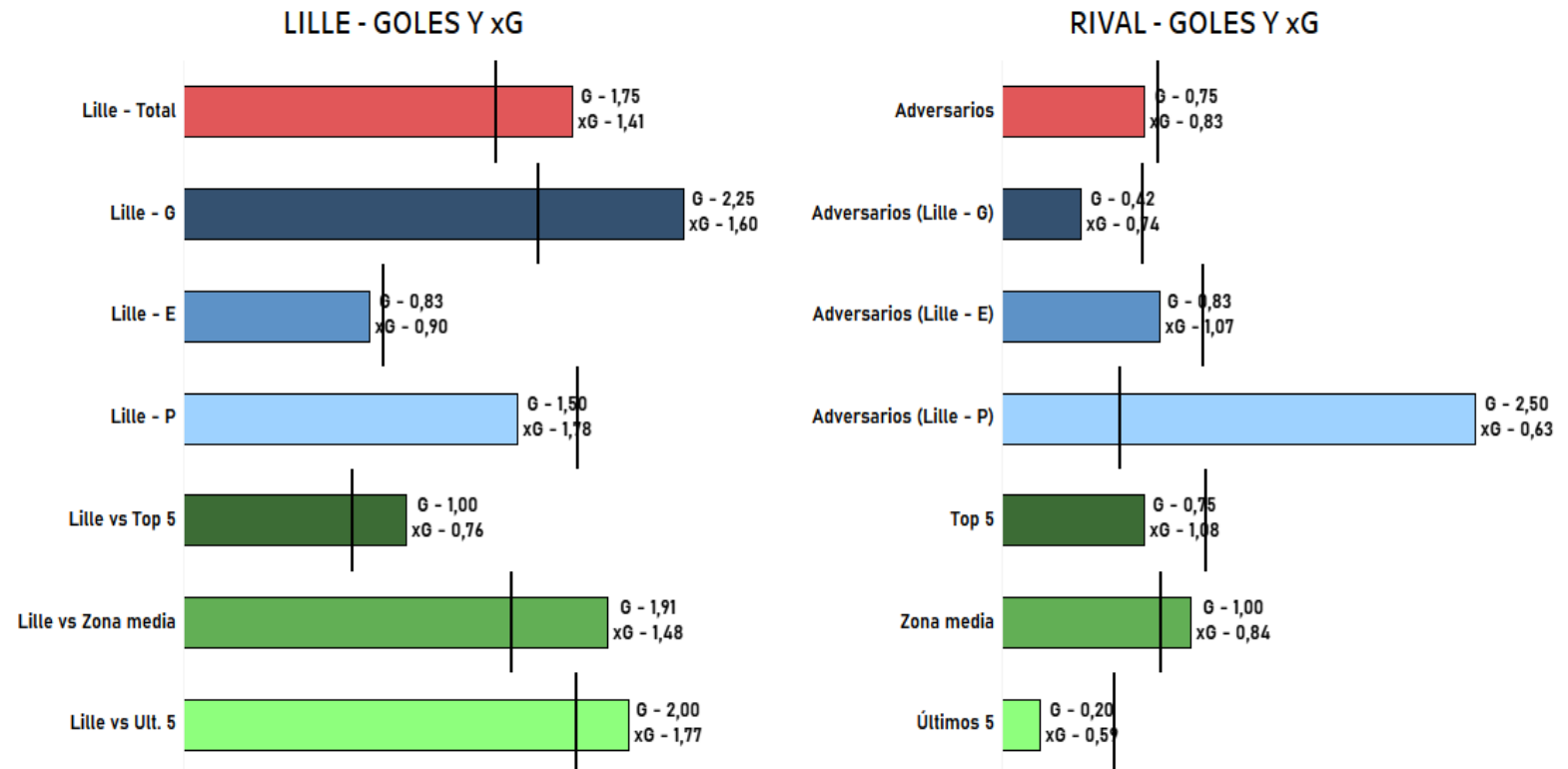
Lille convierte 1.75 goles por partido, 0.34 más que sus xG

Quando gana, se sitúa 0.65 goles por partido por encima de su xG

En los partidos perdidos, sus rivales se encontraron muy por encima de su xG

Contra el Top 5, logra recibir 0.33 goles por partido menos que los esperados

LILLE VS RIVALES SEGÚN RESULTADO Y POSICIÓN EN LA TABLA



PÉRDIDAS DE BALÓN



Este indicador es ligeramente desfavorable para el Lille



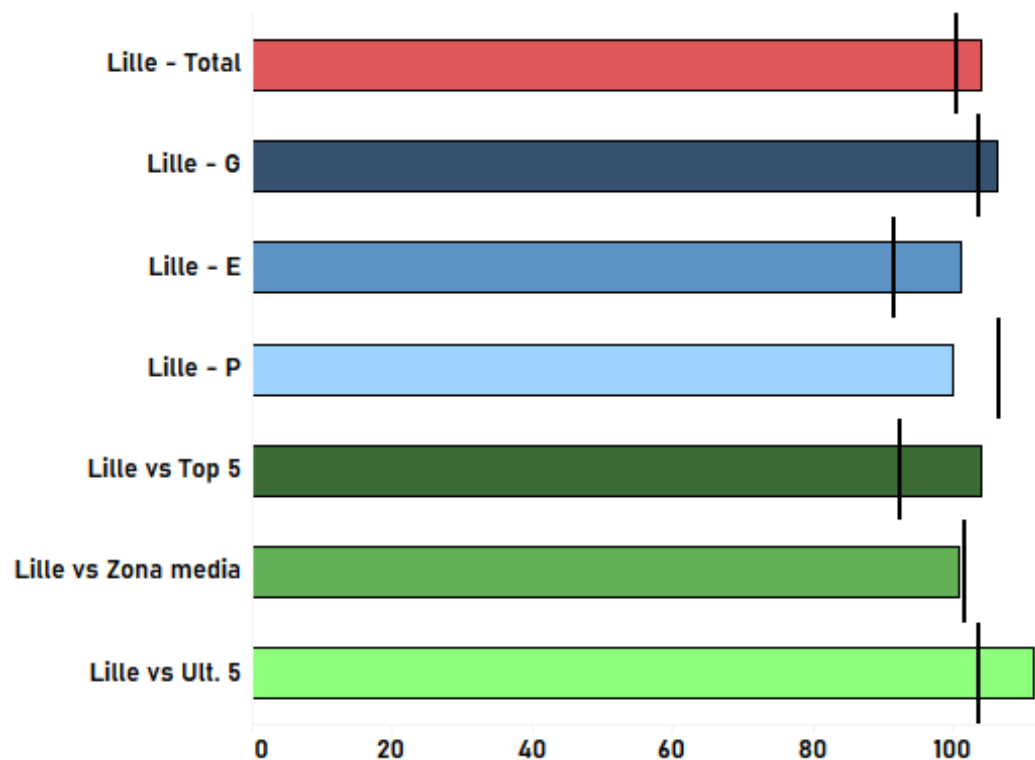
En el promedio total, acumula cifras similares a sus rivales



La diferencia se hace más notoria contra el Top 5, con 11.5 balones perdidos más

LILLE VS RIVALES SEGÚN RESULTADO Y POSICIÓN EN LA TABLA

BALONES PERDIDOS



FASE SIN BALÓN



Lille recupera mayor cantidad de balones que sus rivales



En interceptaciones suele obtener registros menores que sus rivales

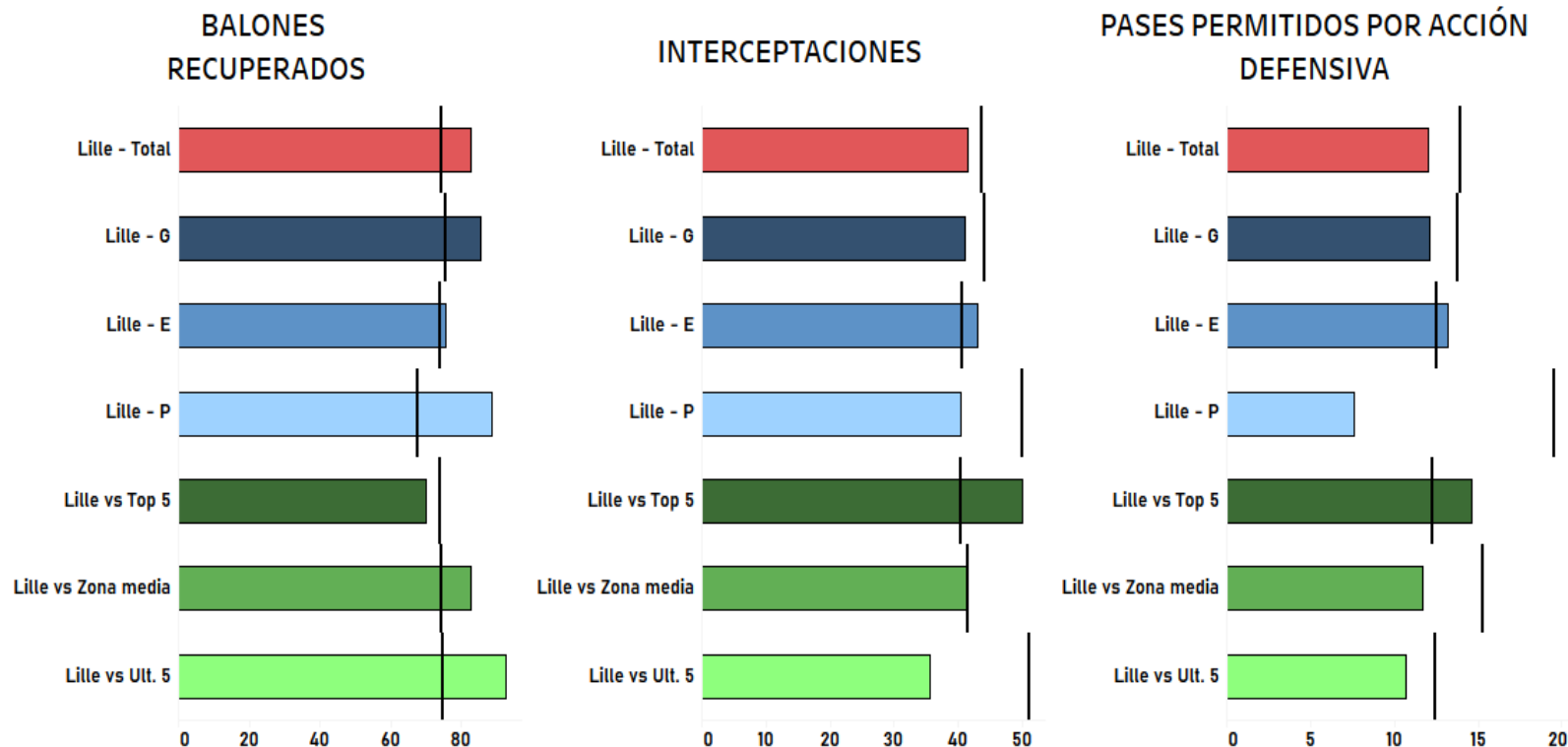


No obstante, se hace fuerte contra los rivales del Top 5 en ese indicador



Suele permitir menos pases a sus rivales en general, pero le cuesta neutralizar al Top 5

LILLE VS RIVALES SEGÚN RESULTADO Y POSICIÓN EN LA TABLA



FASE SIN BALÓN



Sus rivales suelen acumular más despejes, lo que se relaciona con dónde existieron mayores riesgos



Lille realiza más entradas a ras del suelo y obtiene mayor éxito en dichas acciones



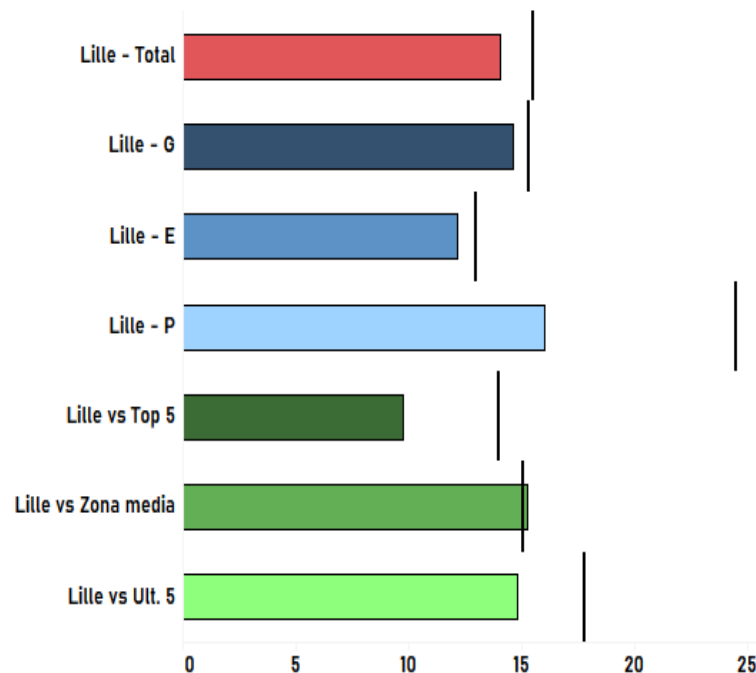
En entradas a ras del suelo logra 45.5% y sus rivales solo alcanzan 38.1%



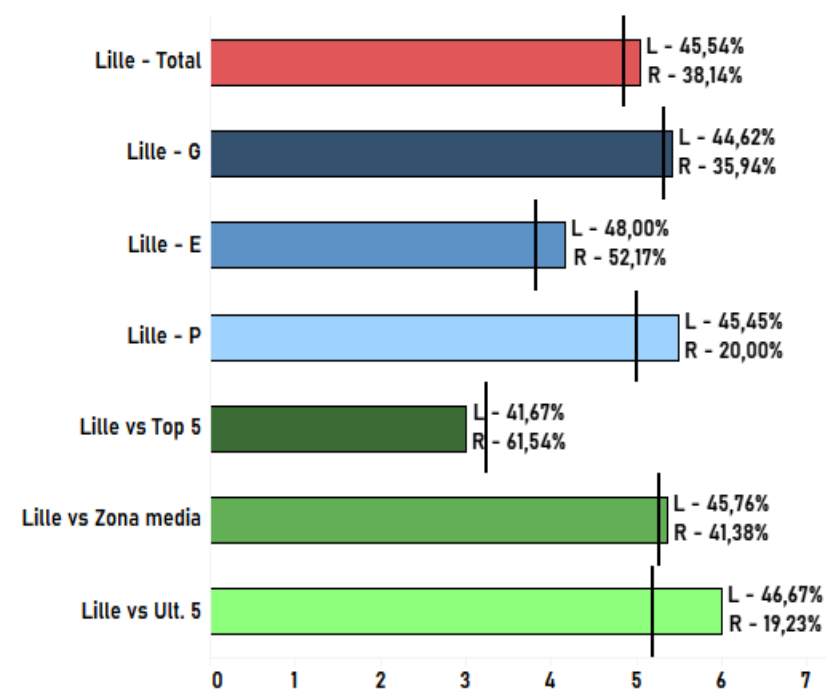
Supera ampliamente en efectividad a rivales de los últimos 5 puestos

LILLE VS RIVALES SEGÚN RESULTADO Y POSICIÓN EN LA TABLA

DESPEJES



ENTRADAS A RAS DEL SUELO Y % LOGRADAS



DUELOS



En los duelos defensivos ganados, obtiene cifras similares a sus rivales



En los duelos ofensivos y aéreos si alcanza mejores nº que sus rivales



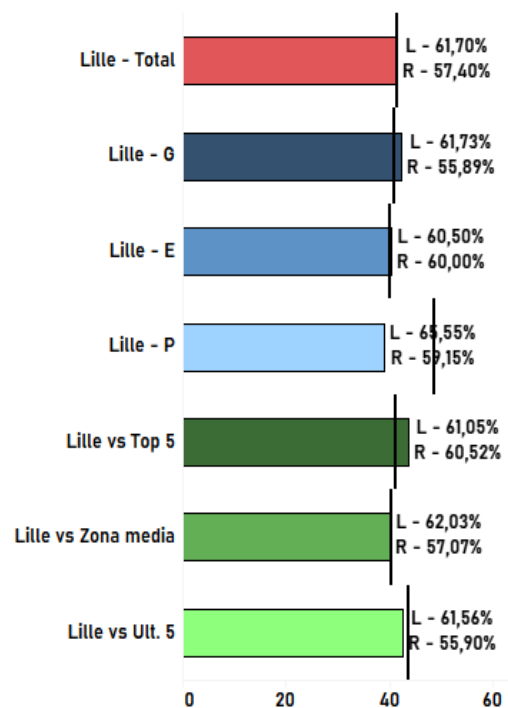
En cuanto a la efectividad en los duelos, tiene 3-4% más que sus rivales



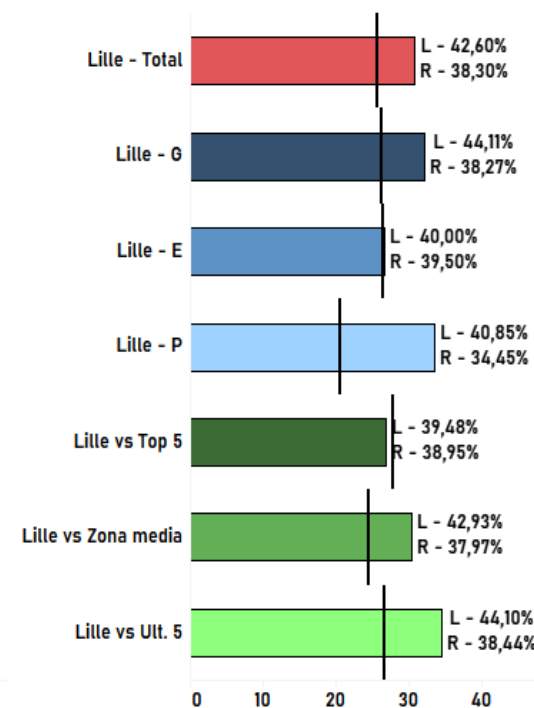
En duelos aéreos se hace fuerte contra el Top 5 con 54.23% de efectividad

LILLE VS RIVALES SEGÚN RESULTADO Y POSICIÓN EN LA TABLA

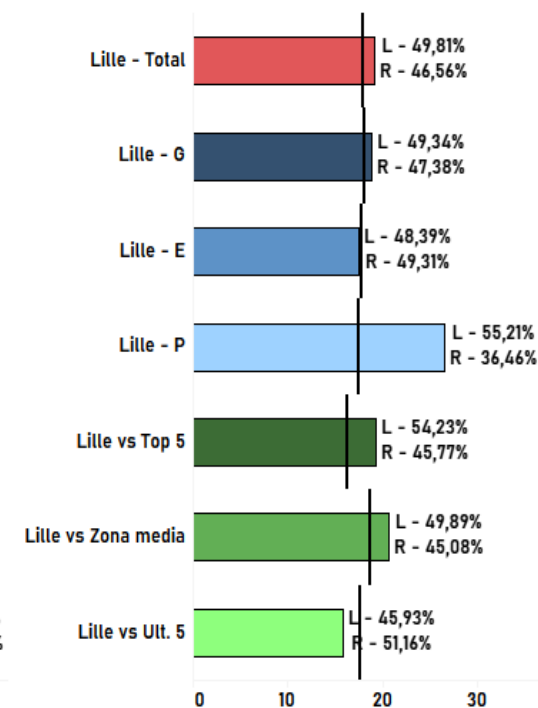
DUELOS DEF. GANADOS Y SU %



DUELOS OFE. GANADOS Y SU %



DUELOS AÉREOS GANADOS Y SU %



SANCIONES



En promedio, Lille comete menos faltas que sus rivales

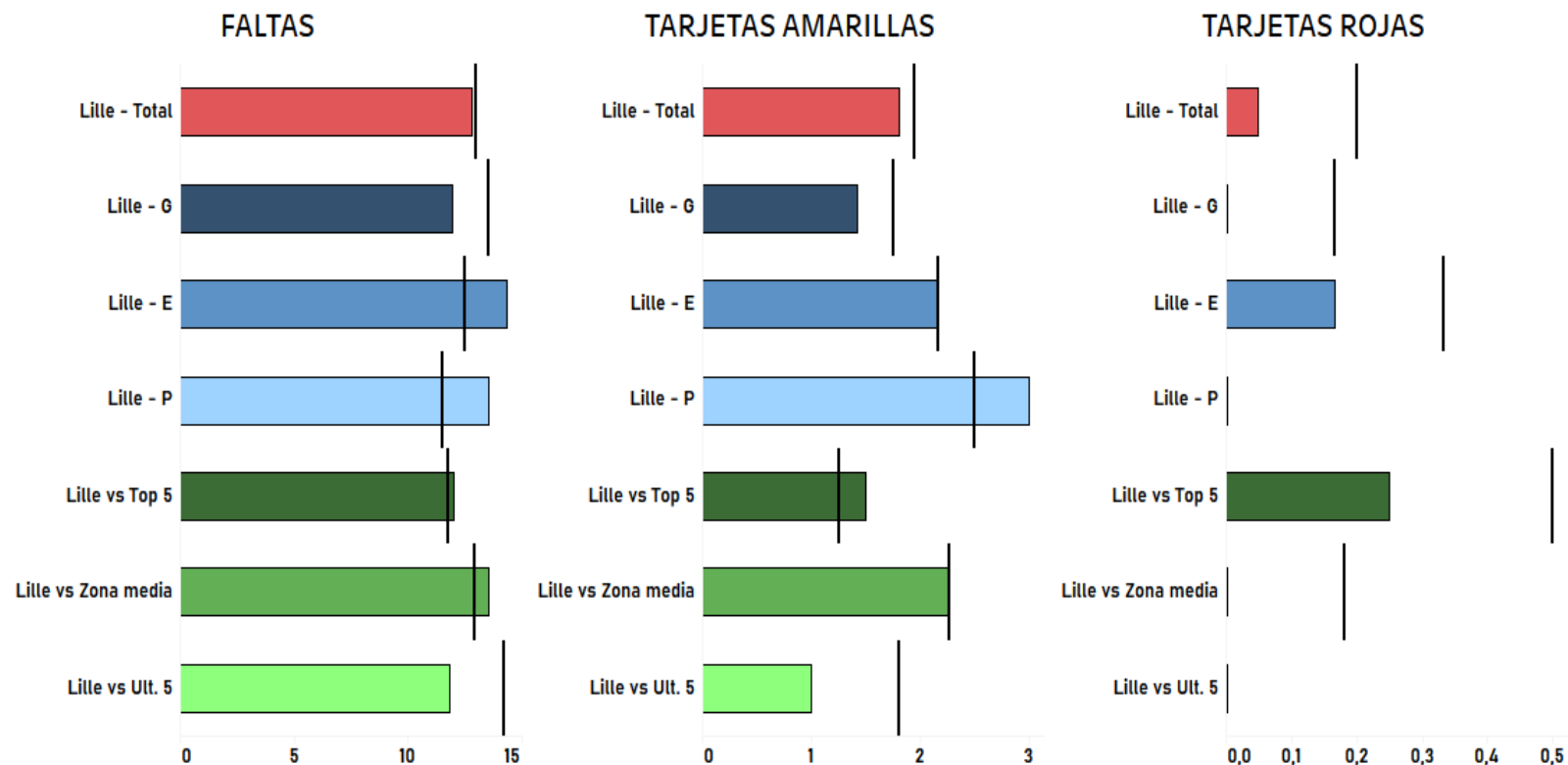
Contra el Top 5 y zona media comete ligeramente más faltas que sus rivales

Es menos sancionado con tarjetas que sus rivales

Contra el Top 5 es más sancionado con tarjetas amarillas que sus rivales

Se mantiene la misma tendencia en sus partidos perdidos

LILLE VS RIVALES SEGÚN RESULTADO Y POSICIÓN EN LA TABLA



TRANSICIÓN OFENSIVA



Los contraataques son un punto muy destacado en el juego del Lille

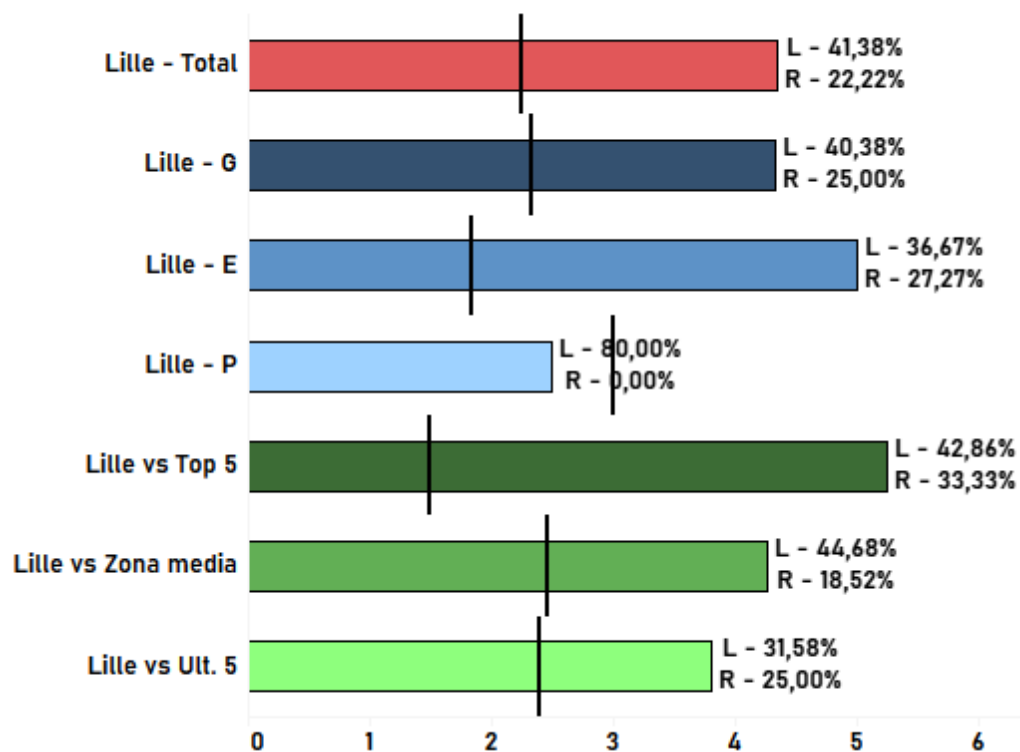
Realiza 21 más contraataques que sus rivales en promedio

En el % de contraataques con remate obtiene 41.4%, en comparación al 22.2% de sus rivales

Solo en partidos perdidos realiza menos contraataques, como consecuencia de un ataque más posicional para remontar

LILLE VS RIVALES SEGÚN RESULTADO Y POSICIÓN EN LA TABLA

CONTRAATAQUES Y % CON REMATE



ABP's



Lille no destaca especialmente en las ABP



En tiros libres, los rivales obtienen casi 9% más en aquellos que finalizan en remate

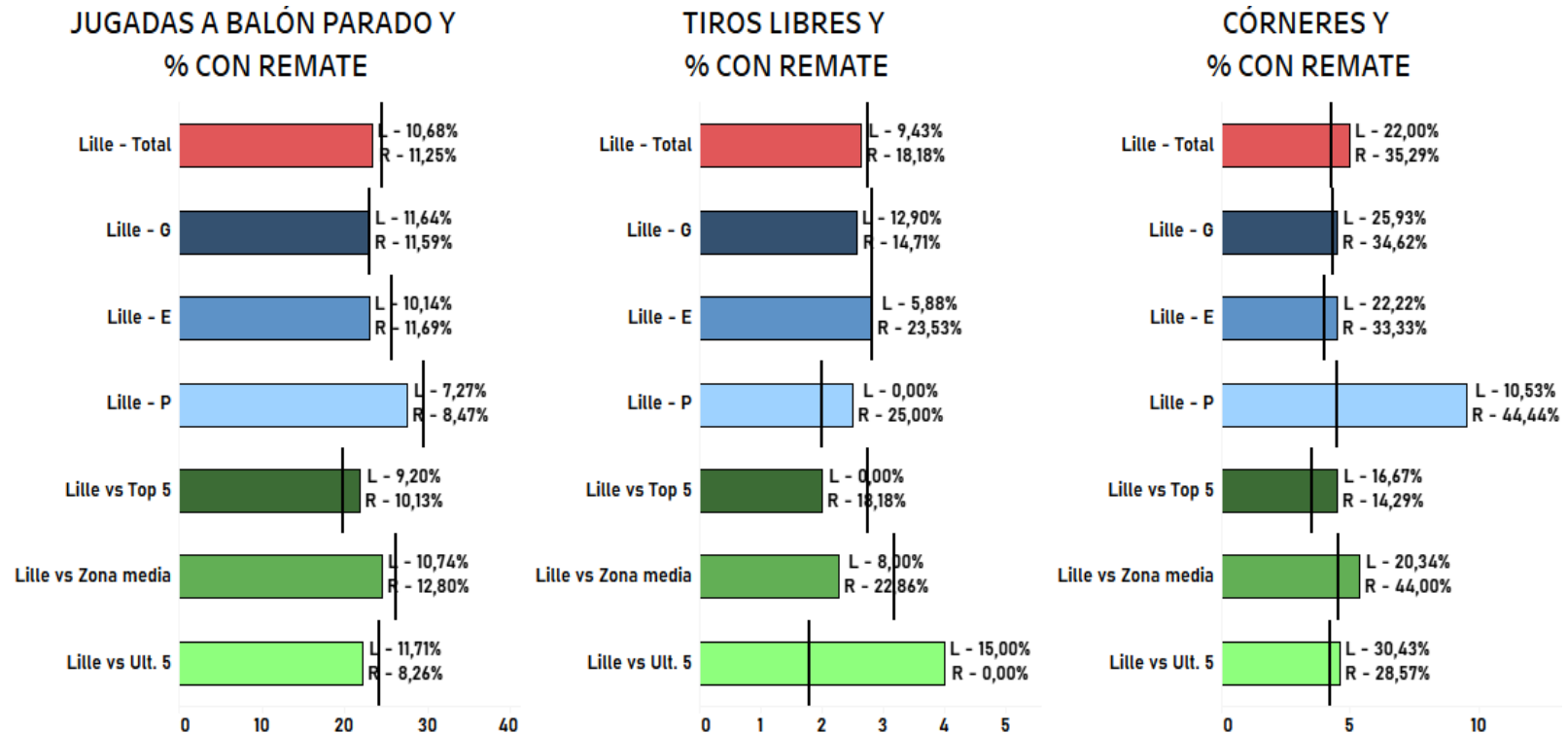


En los córneres, los rivales culminan en remate cerca de un 13% más



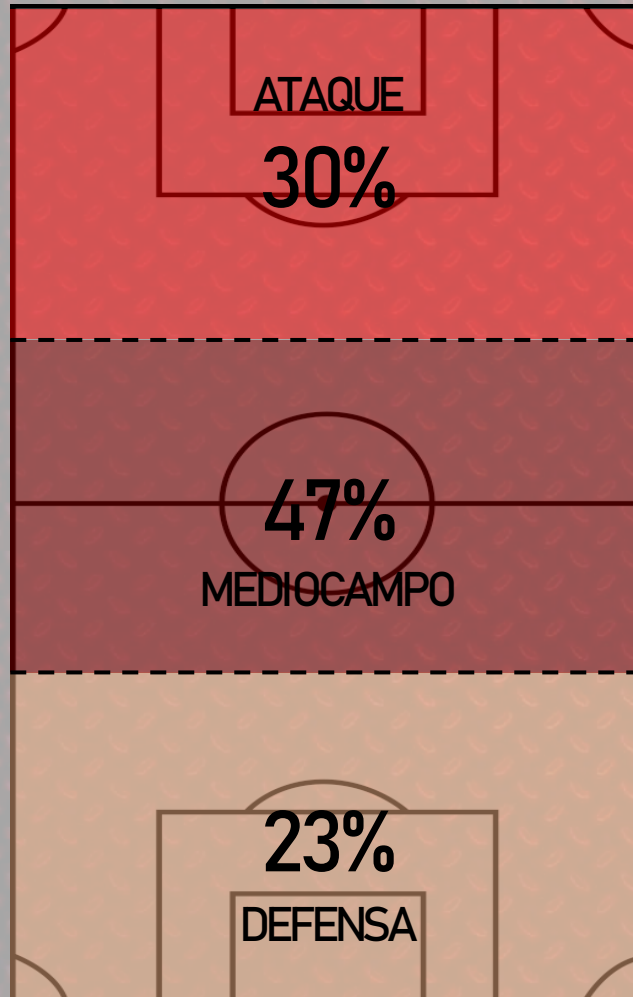
Contra los equipos del Top 5 sí logran finalizar con remate más córneres

LILLE VS RIVALES SEGÚN RESULTADO Y POSICIÓN EN LA TABLA

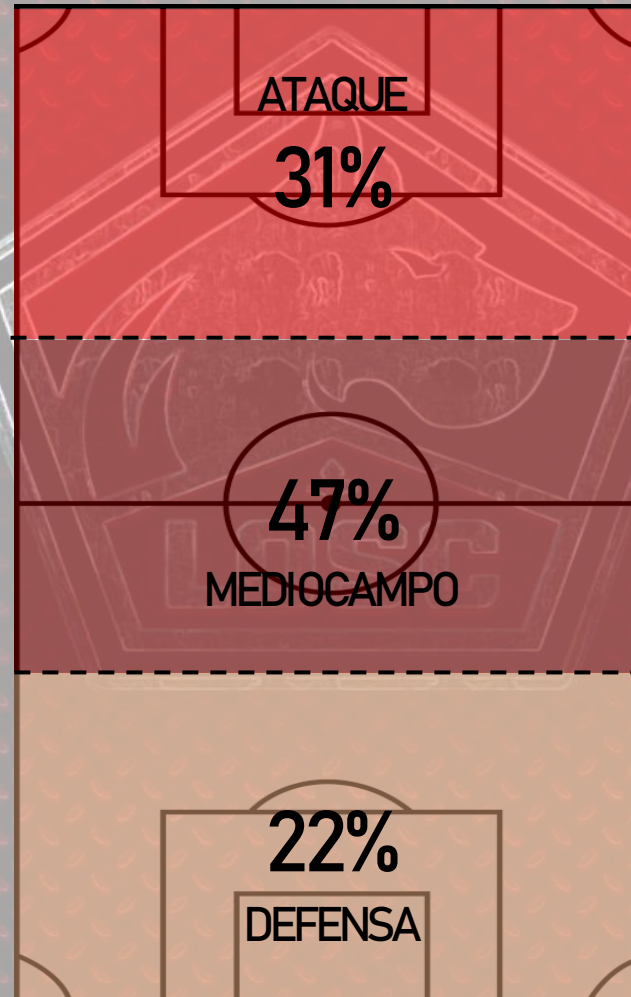


ZONAS DE ACCIÓN LOSC LILLE

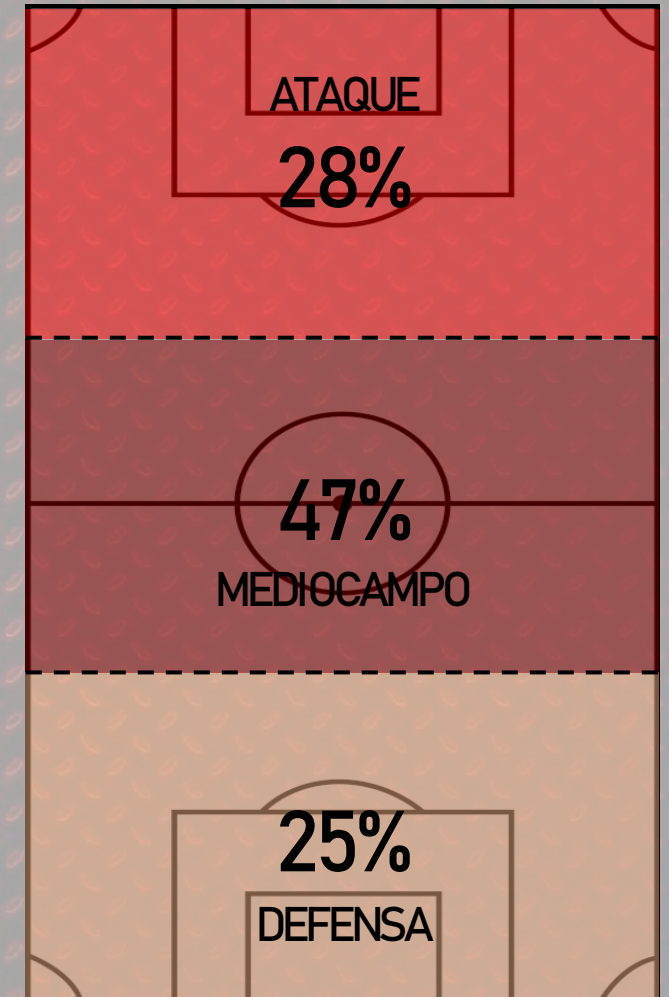
ZONAS DE ACCIÓN GENERAL



ZONAS DE ACCIÓN (LOCAL)

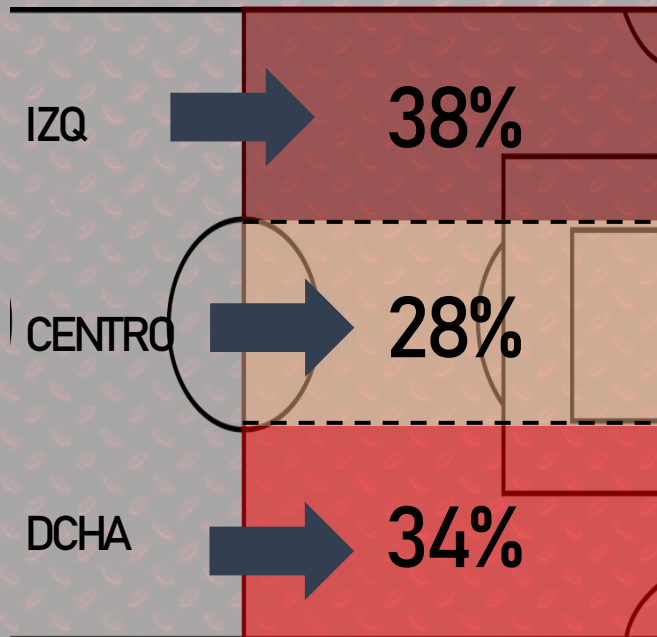


ZONAS DE ACCIÓN (VISITANTE)

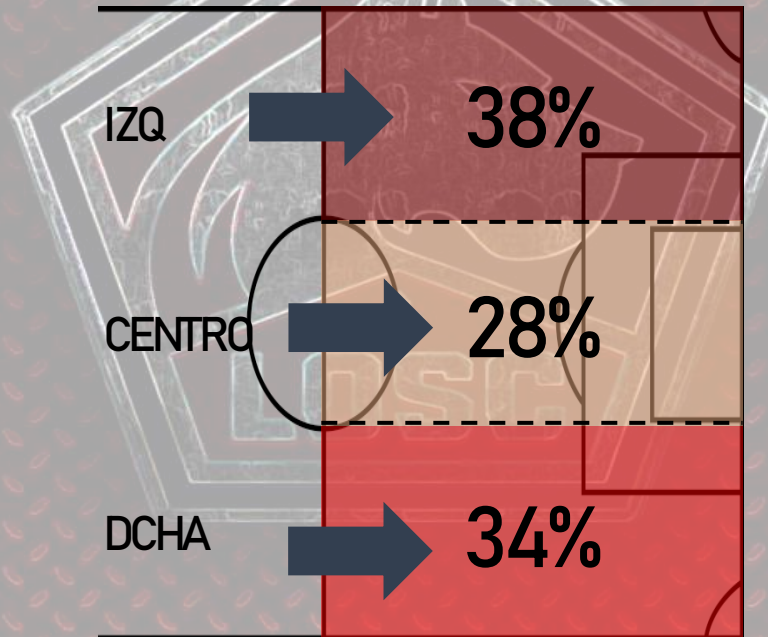


LADOS DE ATAQUE LOSC LILLE

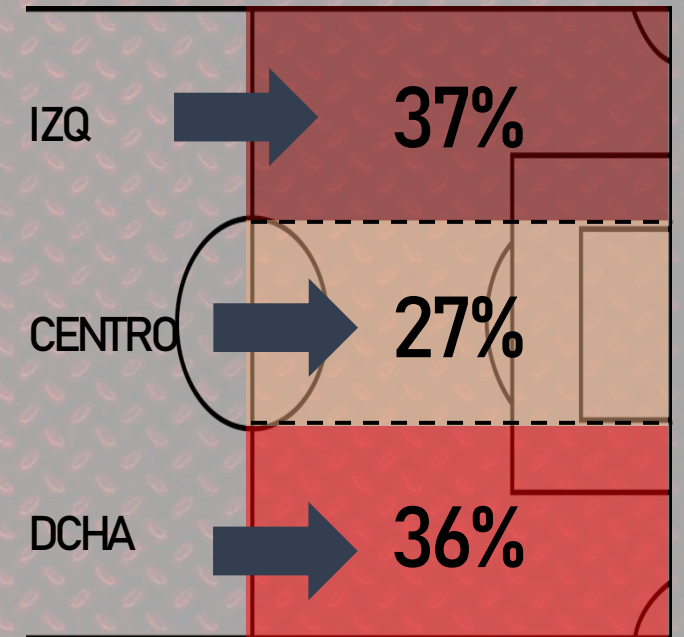
LADOS DE ATAQUE GENERAL



LADOS DE ATAQUE (LOCAL)

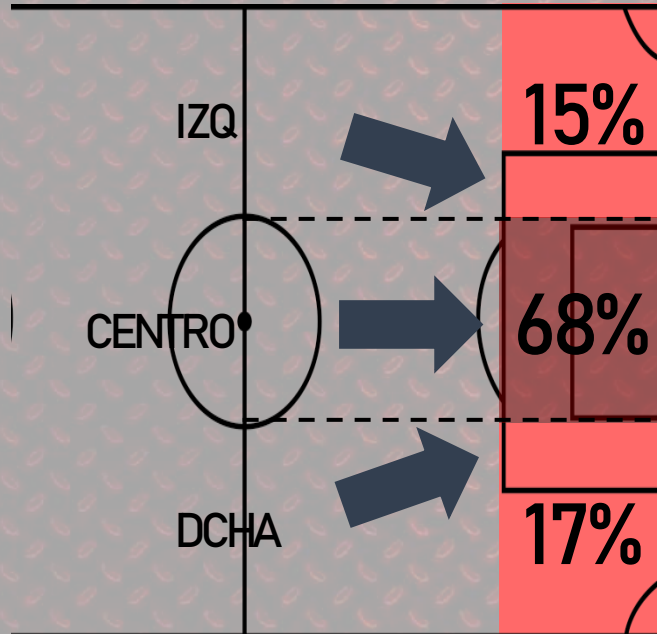


LADOS DE ATAQUE (VISITANTE)

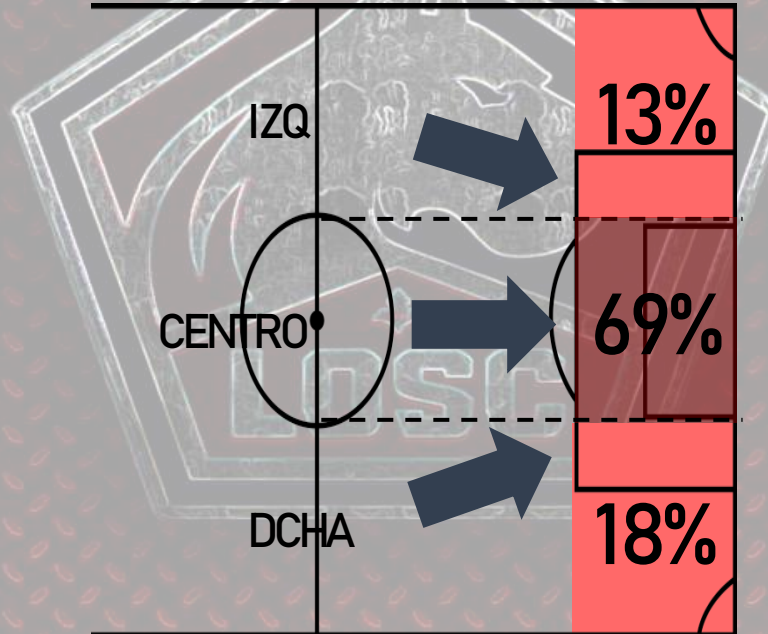


DIRECCIONES DE TIROS LOSC LILLE

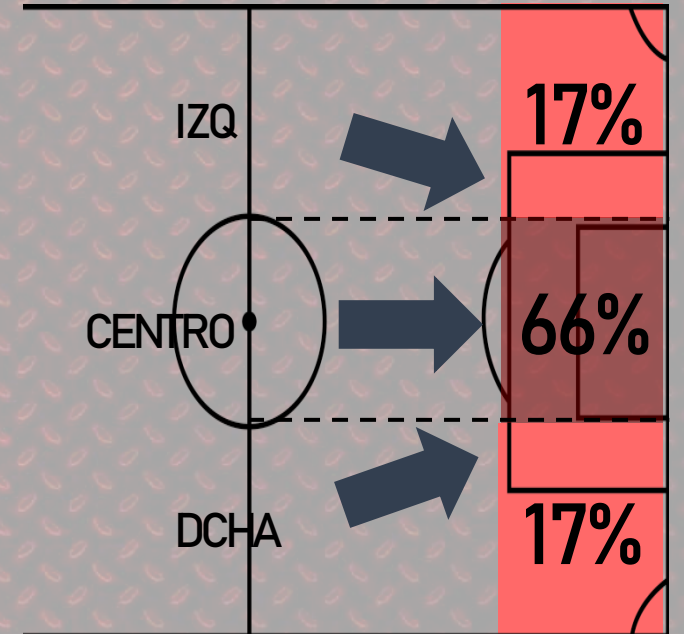
DIRECCIÓN DE TIRO GENERAL



DIRECCIÓN DE TIRO (LOCAL)

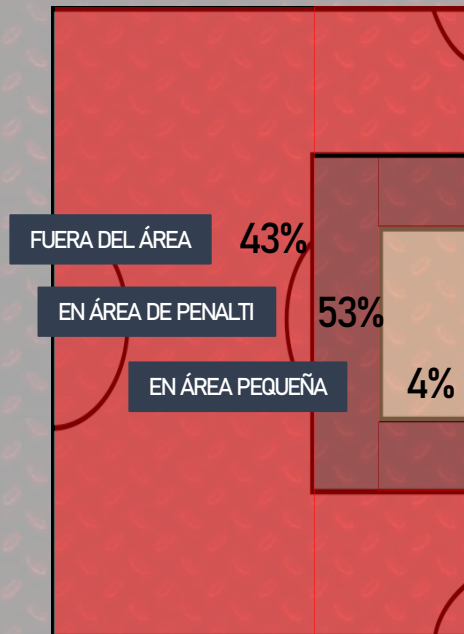


DIRECCIÓN DE TIRO (VISITANTE)

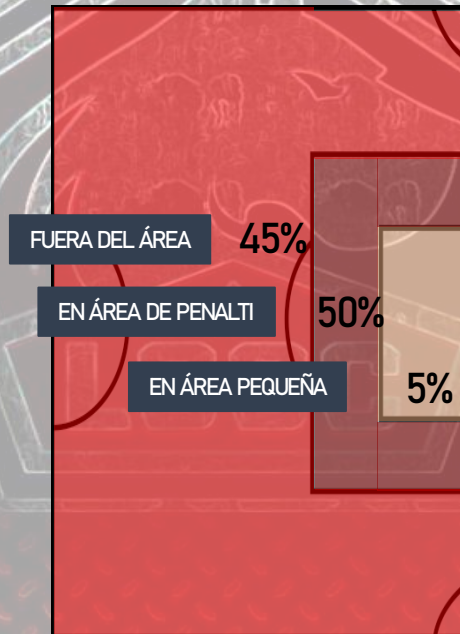


ZONAS DE TIROS LOSC LILLE

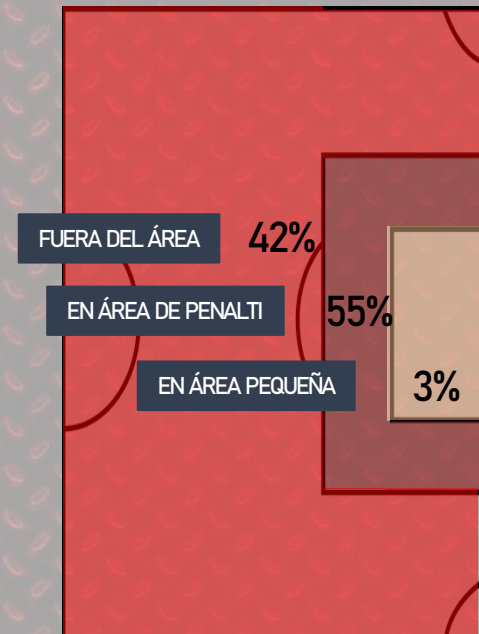
ZONAS DE TIRO (GENERAL)



ZONAS DE TIRO (LOCAL)



ZONAS DE TIRO (VISITANTE)





ANÁLISIS MICRO

GOLES Y ASISTENCIAS



EXTY DEL rindiendo por encima de las expectativas



Sustentan ofensivamente al Lille: 40% de goles suyos



EXTY LTD son los creadores de situaciones de gol

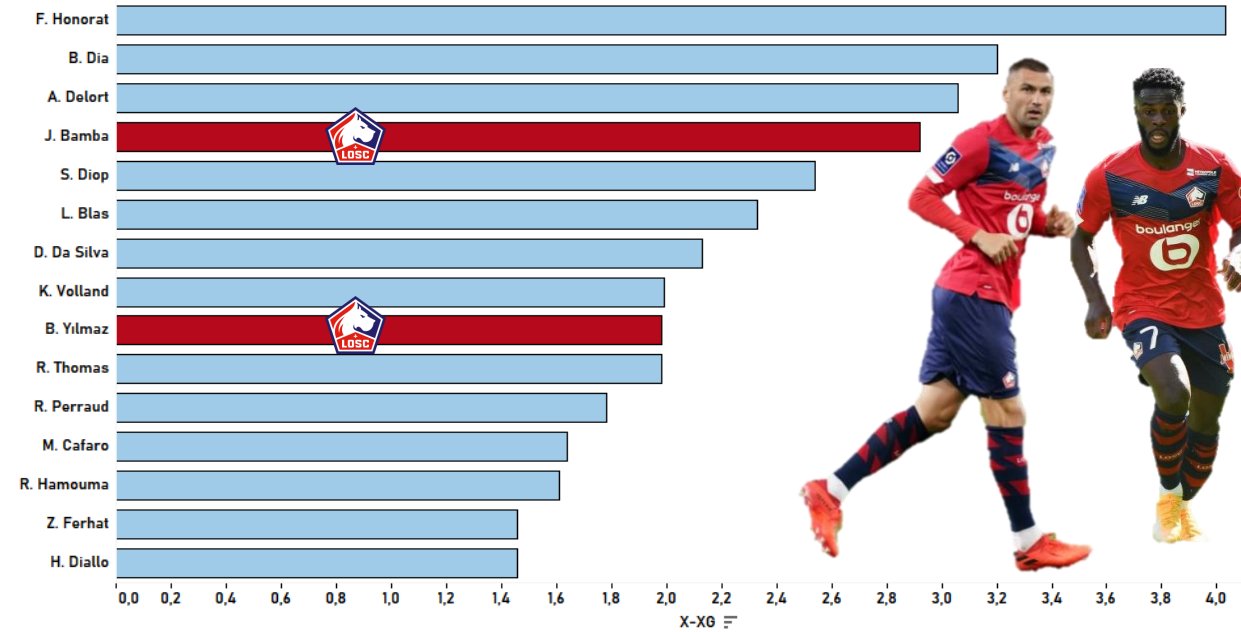


Surten el 32% de los goles del Lille

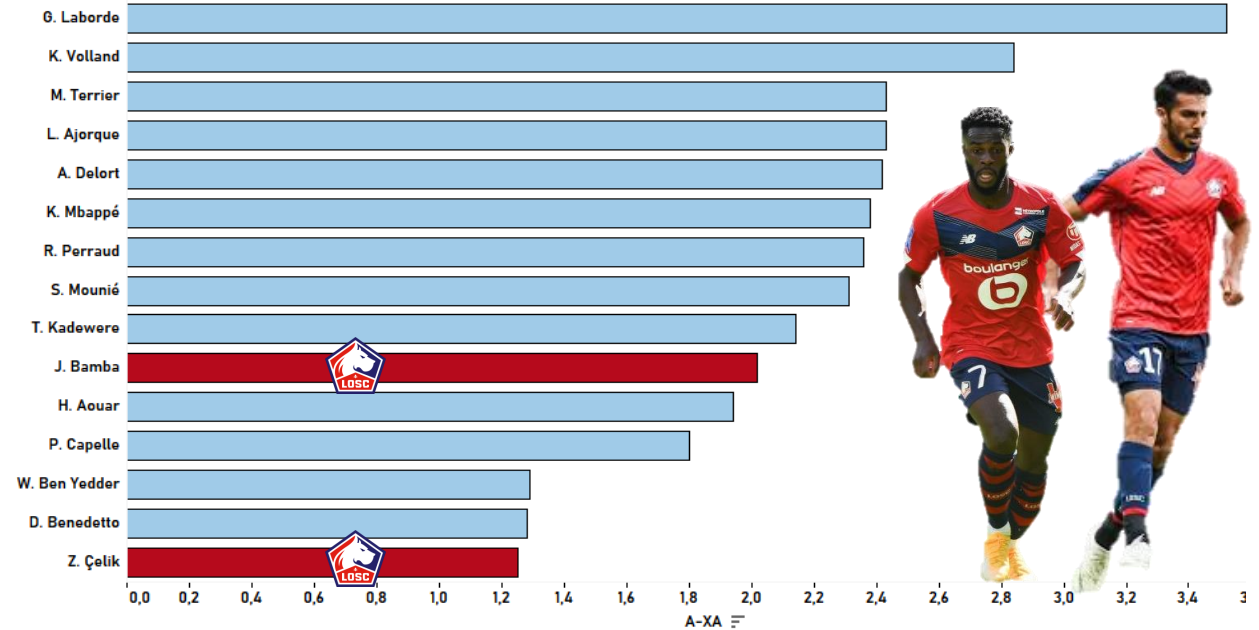


Destaca J. Bamba por ofato goleador y capacidad de último pase

TOP 15 JUGADORES DE LA LIGUE 1 CON >990' SEGÚN LOS GOLES ANOTADOS Y LOS GOLES ESPERADOS



TOP 15 JUGADORES DE LA LIGUE 1 CON >990' SEGÚN LAS ASISTENCIAS Y LAS ASISTENCIAS ESPERADAS



DUELOS DEFENSIVOS Y OFENSIVOS



Jugadores con muchos D. DEF y buenos % de éxito (60%) –no llegan a ser de los mejores–



Ofensivamente, buenos en 1vs1 – de los que más disputan- pero no llegan al 50% de éxito



Equipo que provoca muchas situaciones de 1vs1 por partido

DUELOS DEFENSIVOS/90

L. Abergel	13,22
Fábio	12,22
Z. Çelik	11,18
A. Cubas	11,13
S. Boey	10,79
H. Maïga	10,33
Otávio	10,33
V. Rongier	10,15
Lucas Paquetà	10,10
B. André	9,90
J. Ferri	9,58
X. Chavalerin	9,46
P. Capelle	9,32
R. Aguilar	9,31
Ander Herrera	9,17
A. Caci	8,93
I. Sissoko	8,91
H. Sakai	8,86
J. Aholou	8,86
L. Fomba	8,86
F. Centonze	8,84
R. Pierre-Gabriel	8,81
S. Diop	8,61
B.B. Kamara	8,52
A. Djiku	8,34
T. Foket	8,33
R. Perraud	8,32
D. Ndong	8,31
L. Badé	8,25
V. Manceau	8,24

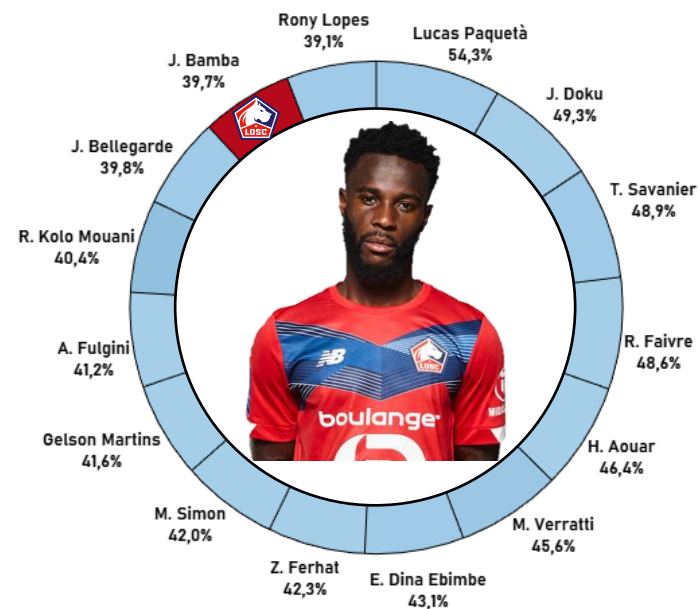
DUELOS ATACANTES/90

O. Nguette	18,84
M. Depay	17,69
K. Mbappé	17,58
J. Doku	17,52
Gelson Martins	16,35
F. Thauvin	16,33
R. Hamouma	15,83
A. Fulgini	15,27
R. Kolo Mouani	13,82
E. Dina Ebimbe	13,65
L. Blas	13,58
J. Bellegarde	13,15
M. Simon	12,88
D. Bouanga	12,87
J. Bamba	12,69
G. Kakula	12,67
S. Bahoken	12,57
Z. Ferhat	12,22
R. Faivre	11,33
Rony Lopes	11,29
M. Verratti	11,28
A. Gouiri	11,25
J. Ikoné	11,20
Mama Baldé	11,18
T. Savanier	11,11
Á. Di María	10,99
H. Aouar	10,95
Lucas Paquetà	10,95

TOP 10 JUGADORES DE LA LIGUE 1 CON >990' SEGÚN EL % DE DUELOS DEFENSIVOS GANADOS/90



TOP 15 JUGADORES DE LA LIGUE 1 CON >990' SEGÚN EL % DE DUELOS ATACANTES GANADOS/90



DUELOS AÉREOS Y REGATES



Fuertes en el juego aéreos en todas las líneas



Ofrecen soluciones por arriba y seguridad aérea



Destaca S. Botman –el 2º con mejor % de éxito–



Equipo con jugadores habilidosos y técnicos



J. Bamba es un EXT con velocidad, desborde y técnica

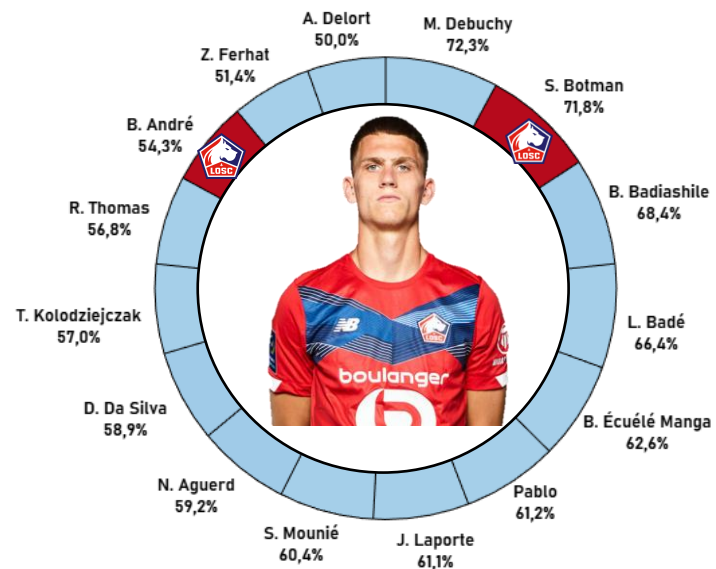
DUELOS AÉREOS/90

S. Mounié	12,07
A. Delort	9,46
F. Sotoca	8,72
Mama Baldé	8,40
G. Laborde	8,10
H. Diallo	8,10
L. Ajourque	7,75
L. Badé	6,71
R. Kolo Mouani	6,66
O. Nguette	6,56
N. Aguerd	6,54
S. Bahoken	6,24
T. Kolodziejczak	6,22
B. Écuélé Manga	6,09
M. Debuchy	5,83
B. André	5,80
Z. Ferhat	5,78
P. Capelle	5,68
D. Benedetto	5,55
S. Botman	5,49
B. Yilmaz	5,43
R. Thomas	5,36
Pablo	5,29
B. Badiashile	5,19
J. Laporte	5,19
D. Bouanga	5,11
D. Da Silva	5,00
R. Ripart	5,00

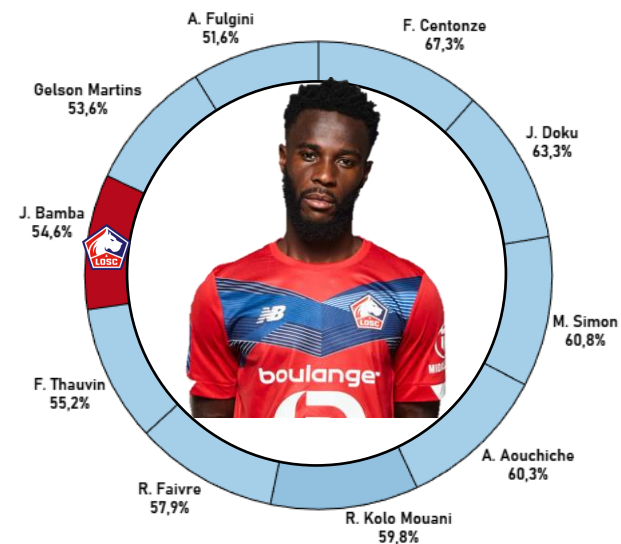
REGATES/90

K. Mbappé	10,79
Gelson Martins	8,34
F. Thauvin	8,07
J. Doku	8,06
R. Hamouma	7,60
O. Nguette	7,40
M. Depay	6,99
E. Dina Ebimbe	6,79
M. Simon	6,78
D. Bouanga	6,71
J. Bellegarde	6,54
L. Blas	6,43
R. Kolo Mouani	6,32
Z. Ferhat	6,06
Á. Di María	6,05
R. Faivre	5,98
A. Gouiri	5,42
J. Bamba	5,33
Rony Lopes	5,18
F. Centonze	5,17
A. Aouchiche	5,13
J. Ikoné	5,13
A. Fulgini	5,11
T. Savanier	5,03
G. Kakuta	5,02

TOP 15 JUGADORES DE LA LIGUE 1 CON >990´SEGÚN EL % DUELOS AÉREOS GANADOS/90



TOP 10 JUGADORES DE LA LIGUE 1 CON >990´SEGÚN EL % REGATES GANADOS/90



ENTRADAS E INTERCEPTACIONES



Jugadores con buena capacidad de ir al corte férreo



B André muestra fortaleza y compromiso defensivo



J. Fonte y B André muestran seguridad cortando el juego del rival

TOP 10 JUGADORES DE LA LIGUE 1 CON >990' SEGÚN LAS ENTRADAS/90



TOP30 JUGADORES DE LA LIGUE 1 CON >990' SEGÚN LAS INTERCEPTACIONES/90

M. Munetsi 8,32	J. Panzo 7,67	N. Pallois 6,82	Pablo 6,40	Y. Abdelhamid 6,19	J. Morel 6,07	P. Capelle 6,04
B. Chardonnet 8,20	G. Ngonda 7,59	A. Gravillon 6,81	T. Kolodziejczak 5,97	L. Badé 5,82	A. Caci 5,81	Z. Çelik 5,80
F. Centonze 8,10	M. Debuchy 7,45	J. Boye 6,73	Thiago Mendes 5,93	P. Baysse 5,91	José Fonte 5,78	H. Traoré 5,66
W. Faes 7,96	B. Écuélé Manga 6,98	Fábio 6,67	B. André 5,86	S. Boey 5,68	G. Konan 5,56	
S. Nsoki 7,69	L. Koscielny 6,94	R. Thomas 6,55				

FALTAS Y TARJETAS



Nb es un equipo con jugadores agresivos



Emplean pocas faltas por partido

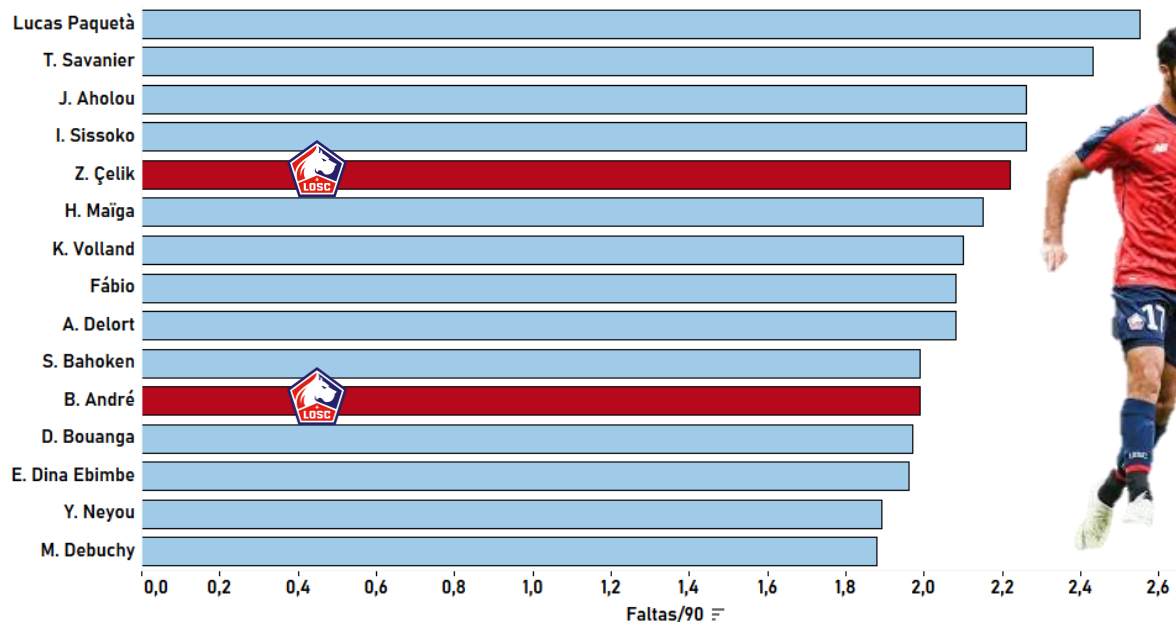


De ahí sus escasas tarjetas

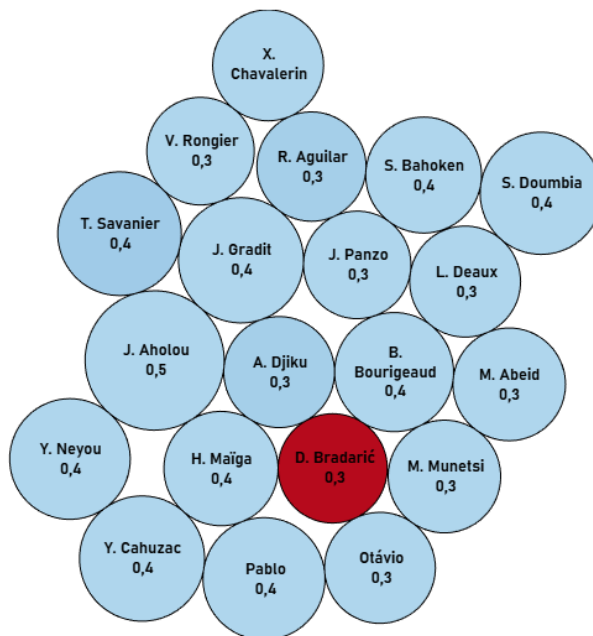


Se ajustan al reglamento y juegan limpio

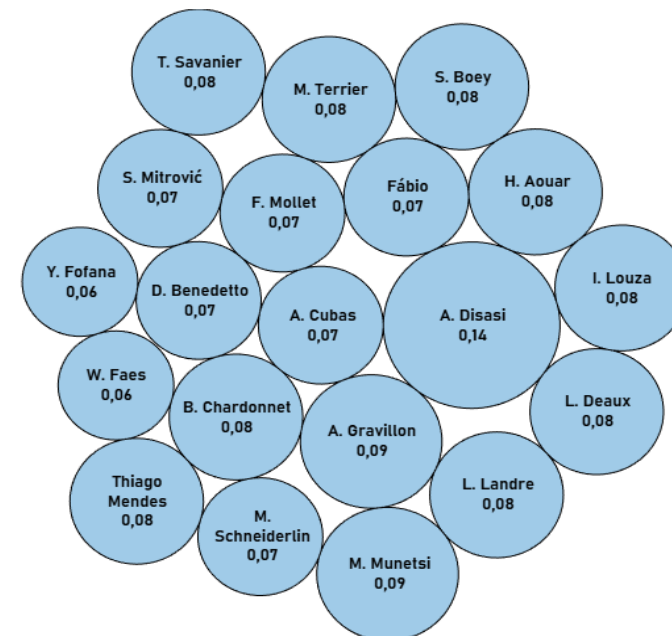
TOP 15 JUGADORES DE LA LIGUE 1 CON >990' SEGÚN LAS FALTAS COMETIDAS/90



TOP 20 JUGADORES DE LA LIGUE 1 CON >990' SEGÚN LAS TARJETAS AMARILLAS/90



TOP 20 JUGADORES DE LA LIGUE 1 CON >990' SEGÚN LAS TARJETAS ROJAS/90



DESMARQUES Y % DE ÉXITO



EXTS con buena capacidad para quitarse marcas sin balón



Ambos con gran arracanda, velocidad y agilidad



Ofrecen líneas de pase y atacan espacios

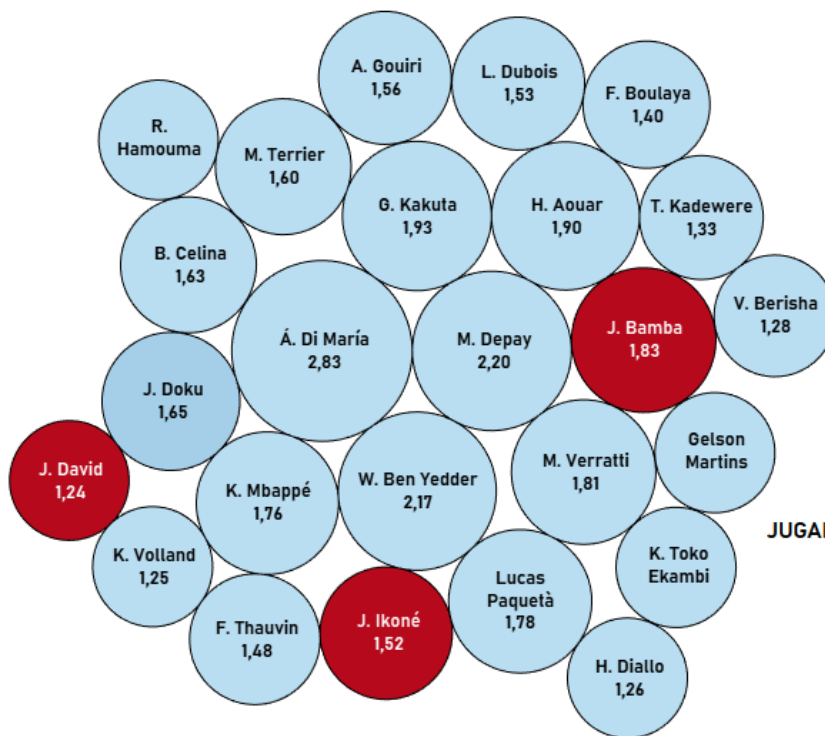


J. Bamba lo hace bastante y con buen éxito

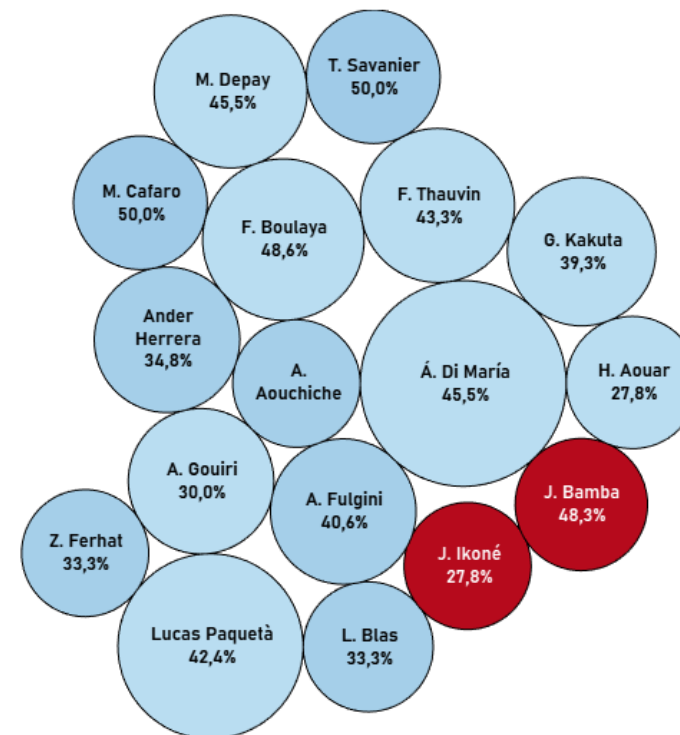


Nbs indica que son EXTS con movilidad

JUGADORES DE LA LIGUE 1 CON >990' SEGÚN LOS ATAQUES EN PROFUNDIDAD/90



JUGADORES DE LA LIGUE 1 CON >990' SEGÚN LOS DESMARQUES/90 Y % DE ÉXITO



TOQUES EN ÁREA DE PENALTI, REMATES Y % A PUERTA



DEL participativos en área rival

Sus jugadores de ataque tiene buena producción ofensiva

DEL tienen gran capacidad para encontrar puerta

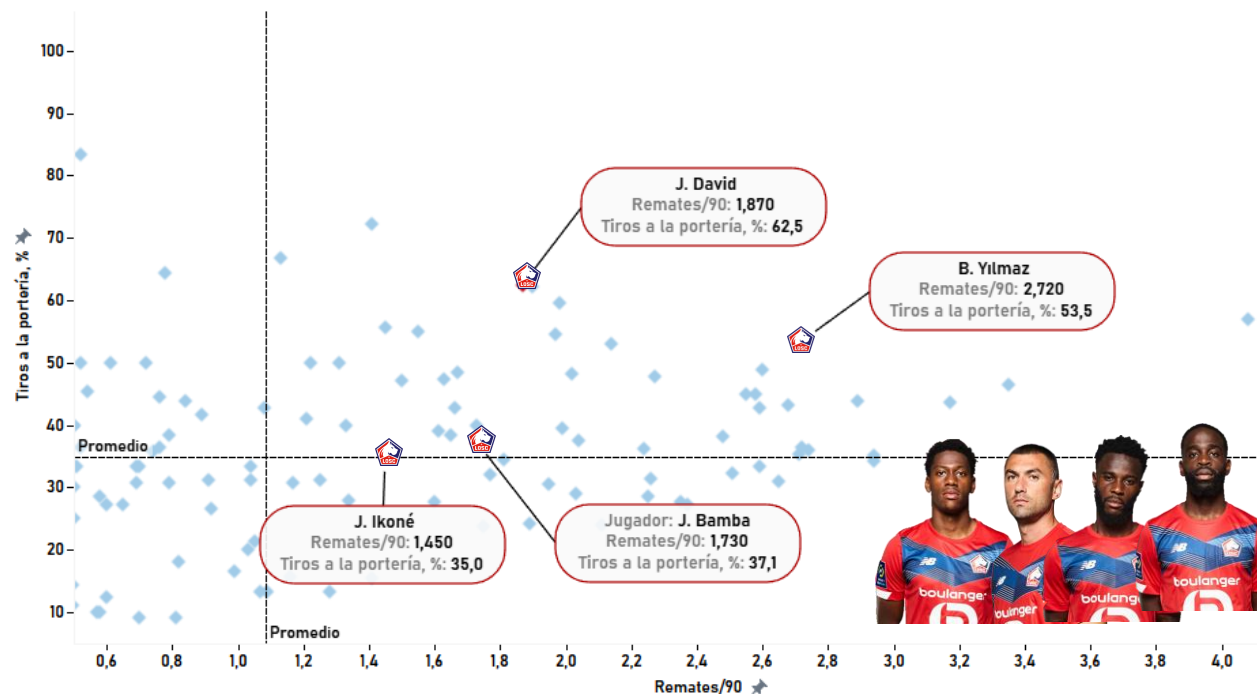
Goles/Tiros a puerta: DEL se muestran muy efectivos

Ambos llevan el peso ofensivo y generan peligro

JUGADORES DE LA LIGUE 1 CON >990' SEGÚN LOS TOQUES EN EL ÁREA DE PENALTI/90

K. Mbappé 8,31	M. Kean 4,71	F. Sotoca 4,36	A. Delort 4,04	Mama Baldé 4,03	R. Hamouma 4,03	D. Benedetto 4,01
	W. Ben Yedder 4,70	A. Gouiri 4,33				
K. Toko Ekambi 5,29		D. Bouanga 4,19	Gelson Martins 4,00	B. Dia 3,76	J. David 3,65	R. Kolo Mouani 3,55
T. Kadewere 4,98	K. Volland 4,66	M. Depay 4,16	L. Ajourque 3,90			
H. Aouar 4,84	I. Cardona 4,45	G. Laborde 4,05	S. Mounié 3,90	B. Yilmaz 3,47	M. Terrier 3,46	

JUGADORES DE LA LIGUE 1 CON >990' SEGÚN LOS REMATES Y EL % A PUERTA/90



ANÁLISIS DE SITUACIÓN. PASES, TIPOLOGÍA Y DIRECCIONALIDAD



Equipo con gran trato de balón



Ambos DFC destacan en materia de pases

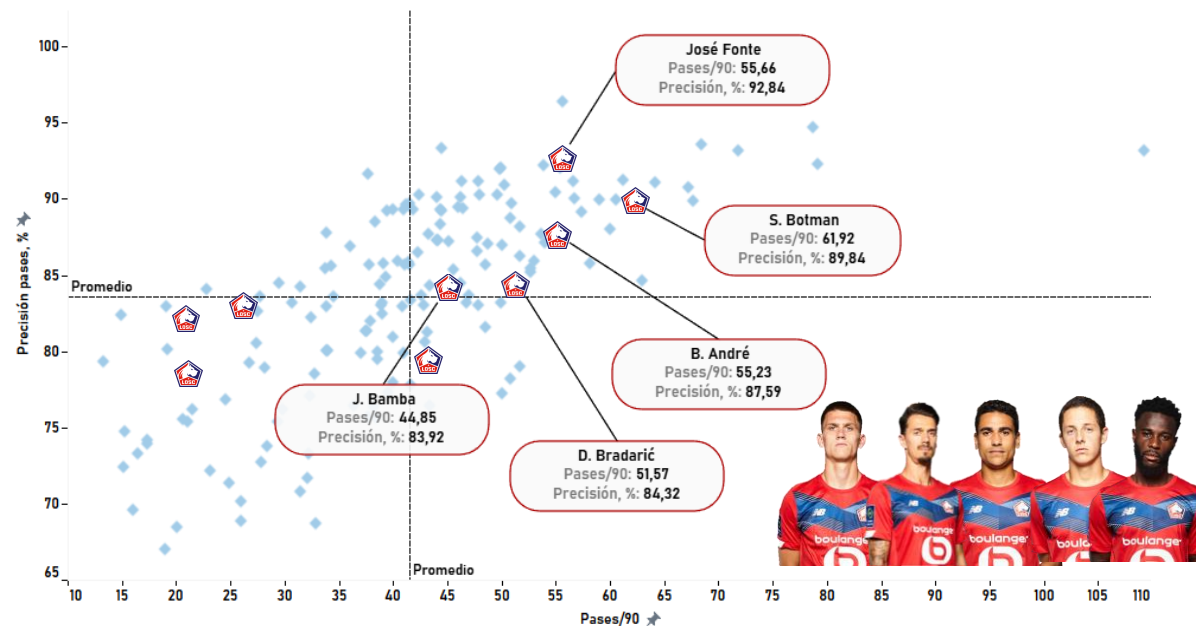


Suelen realizar pases de seguridad transversales

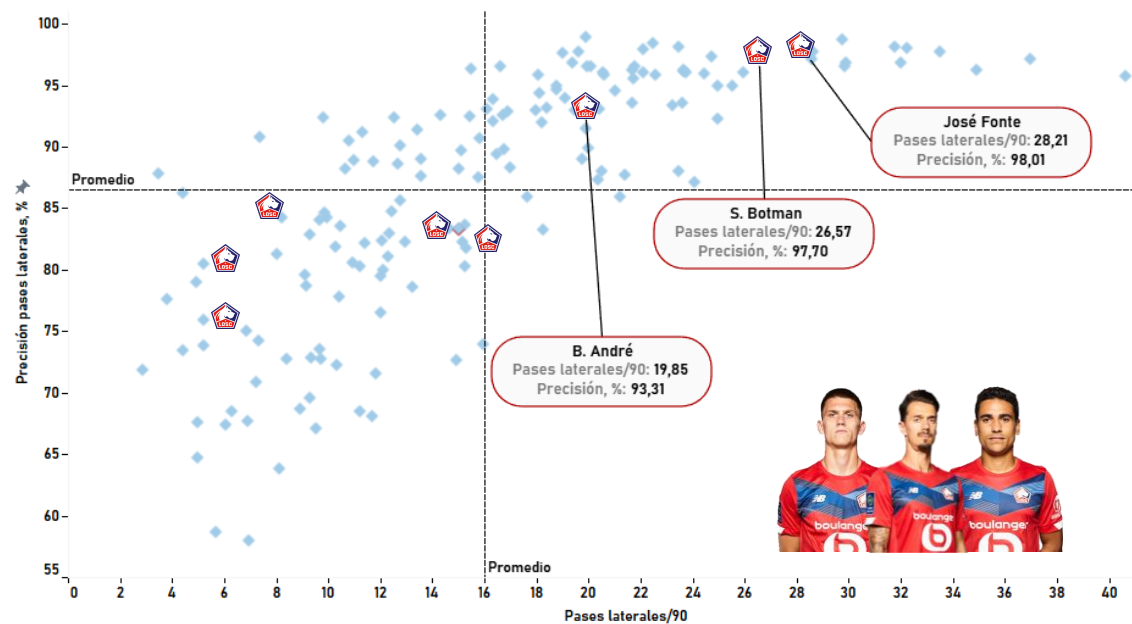


Salen jugando en corto con DFC, LAT y MC

JUGADORES DE LA LIGUE 1 CON >990' SEGÚN LOS PASES/90 Y % DE ÉXITO



JUGADORES DE LA LIGUE 1 CON >990' SEGÚN LOS PASES LATERALES/90 Y % DE ÉXITO



ANÁLISIS DE SITUACIÓN. PASES, TIPOLOGÍA Y DIRECCIONALIDAD



Les gusta tener la posesión y que sea progresiva



DFC de los más verticales en pases de la Ligue 1



S. Botman ayuda mucho en el avance del juego del Lille

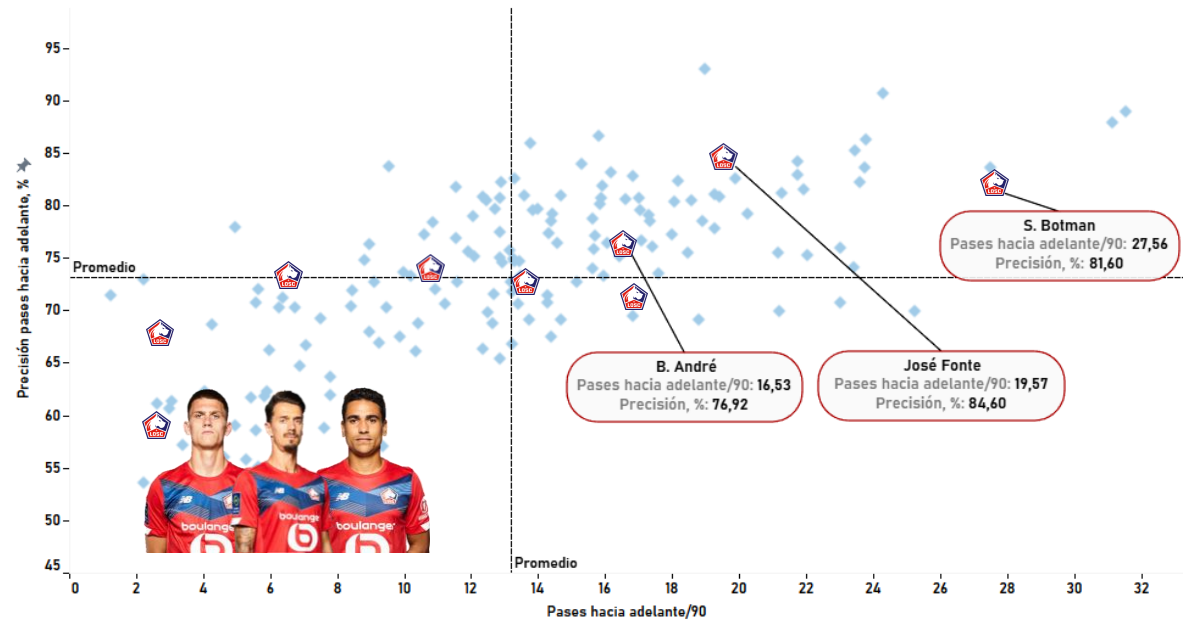


Son progresivos y verticales con balón

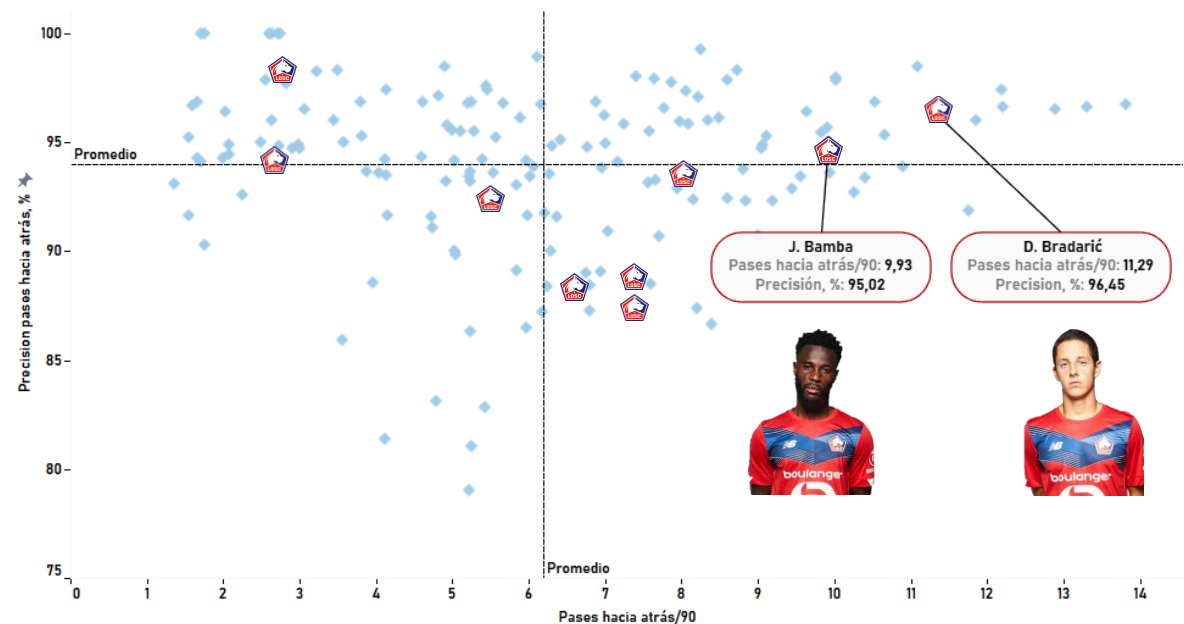


Pocas veces dan pases hacia atrás

JUGADORES DE LA LIGUE 1 CON >990' SEGÚN LOS PASES HACIA DELANTE/90 Y SU % DE ÉXITO



JUGADORES DE LA LIGUE 1 CON >990' SEGÚN LOS PASES HACIA ATRÁS DE Y SU % DE ÉXITO



ANÁLISIS DE SITUACIÓN. PASES, TIPOLOGÍA Y DIRECCIONALIDAD



Juegan más en corto que en largo



Idea de juego asociativa pero con premisa
de progresar y ser profundos

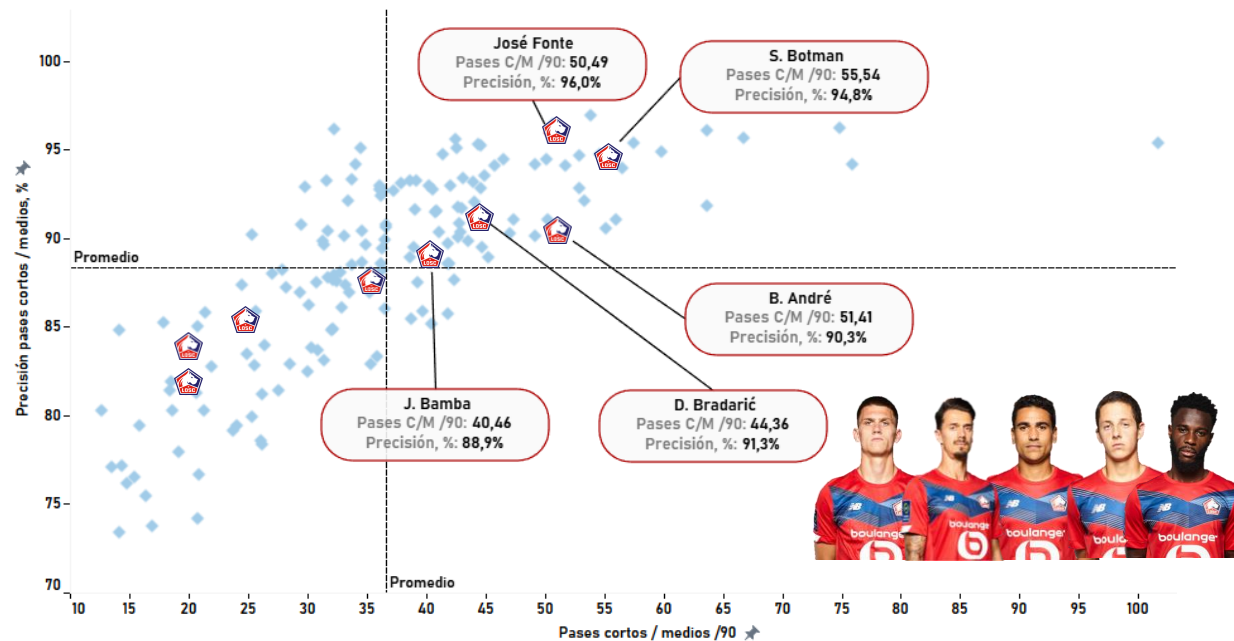


DFC mantienen buena capacidad con
balón

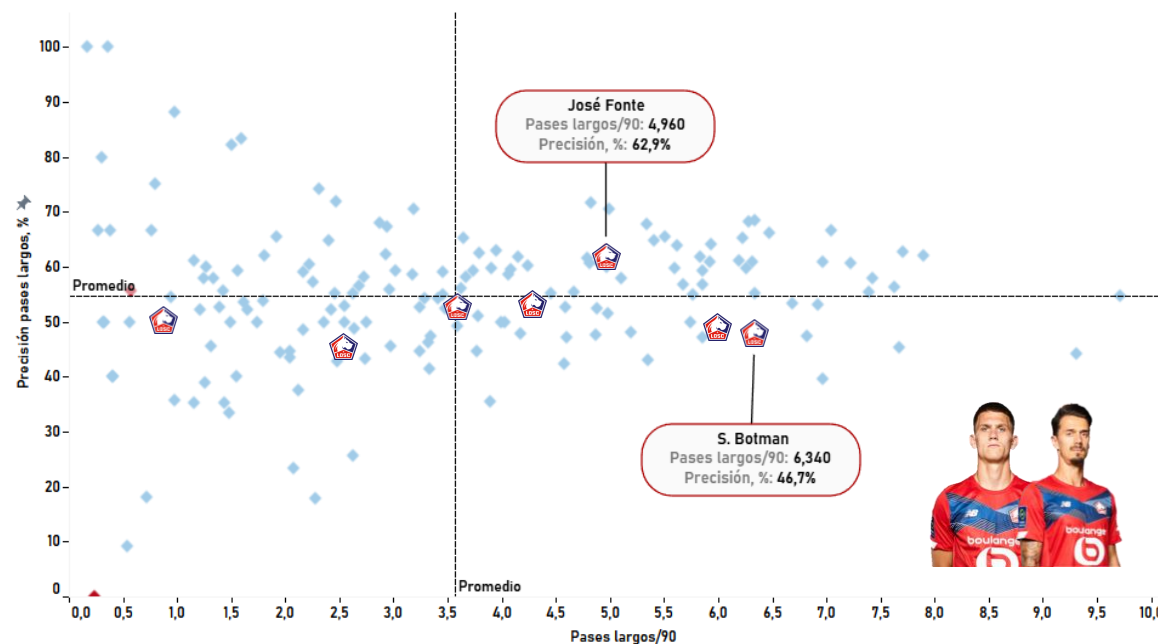


Equipo versátil que puede salir
combinativo o directo por igual.

JUGADORES DE LA LIGUE 1 CON >990' SEGÚN LOS PASES CORTOS-MEDIOS/90 Y SU % DE ÉXITO



JUGADORES DE LA LIGUE 1 CON >990' SEGÚN LOS PASES LARGOS/90 Y % DE ÉXITO



ANÁLISIS DE SITUACIÓN. PASES, TIPOLOGÍA Y DIRECCIONALIDAD



Reflejan perfectamente la idea de juego



Con posesión y asociándose pero siendo
verticales y progresivos

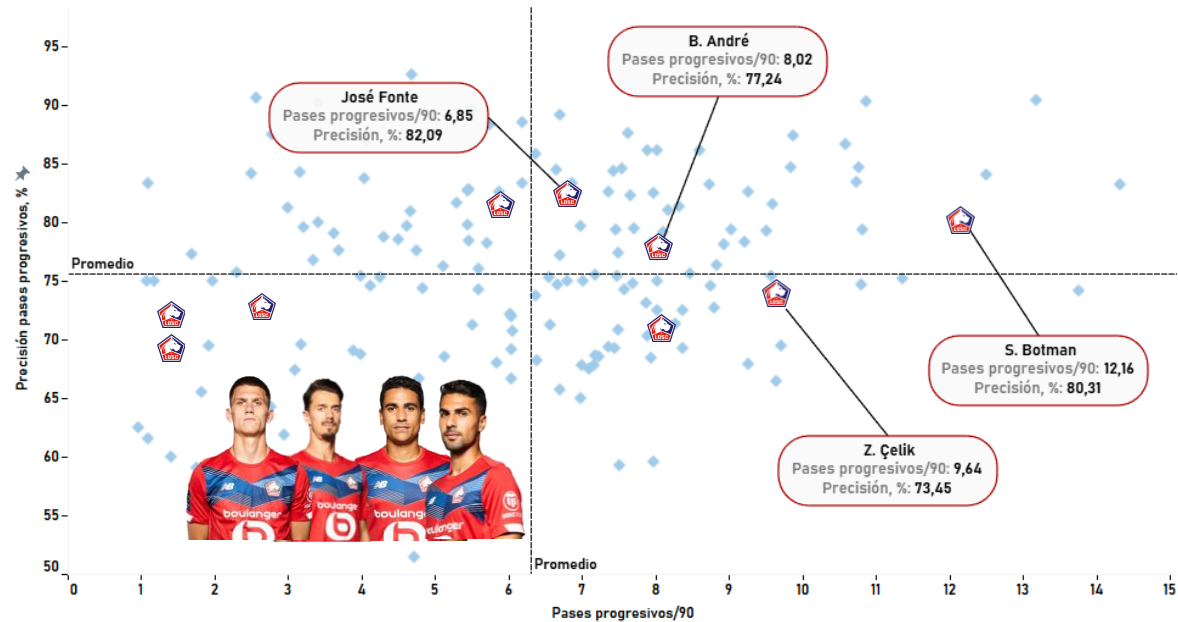


J. Bamba muestra buena visión de pases
al hueco

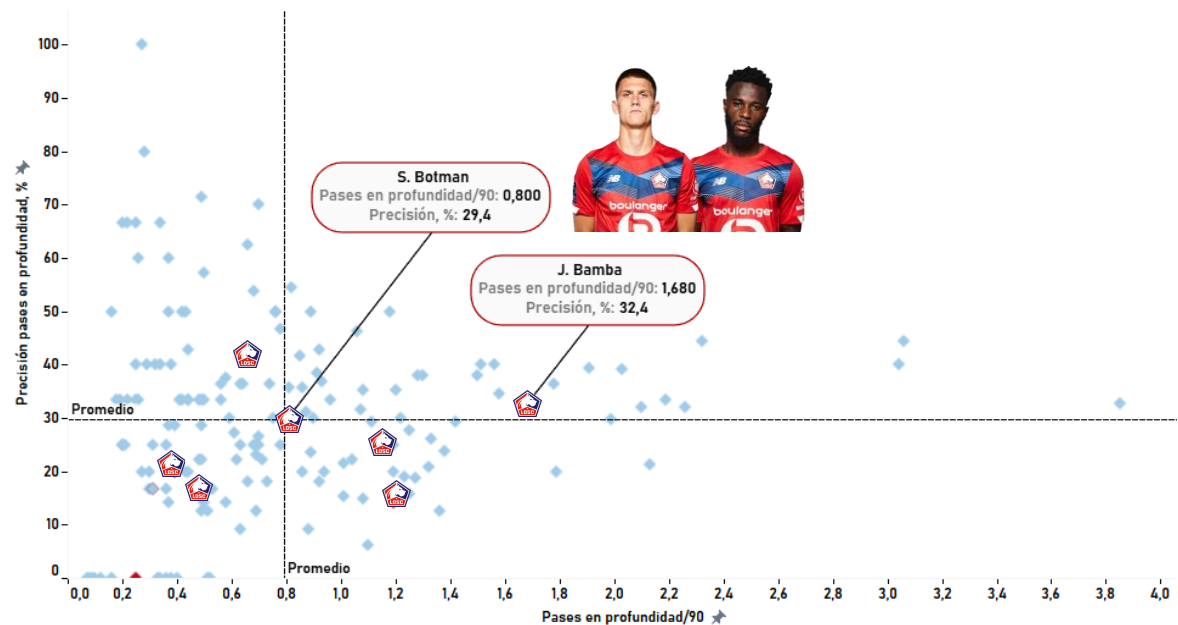


Tratan de atacar desde la profundidad
del pase

JUGADORES DE LA LIGUE 1 CON >990' SEGÚN LOS PASES PROGRESIVOS/90 Y % DE ÉXITO



JUGADORES DE LA LIGUE 1 CON >990' SEGÚN LOS PASES EN PROFUNDIDAD/90 Y % DE ÉXITO



ANÁLISIS DE SITUACIÓN. PASES, TIPOLOGÍA Y DIRECCIONALIDAD



Destaca que S. Botman (DFC), sea de los que más pases al UT realiza



Bastante jugadores con capacidad de filtrar pases a zonas de peligro

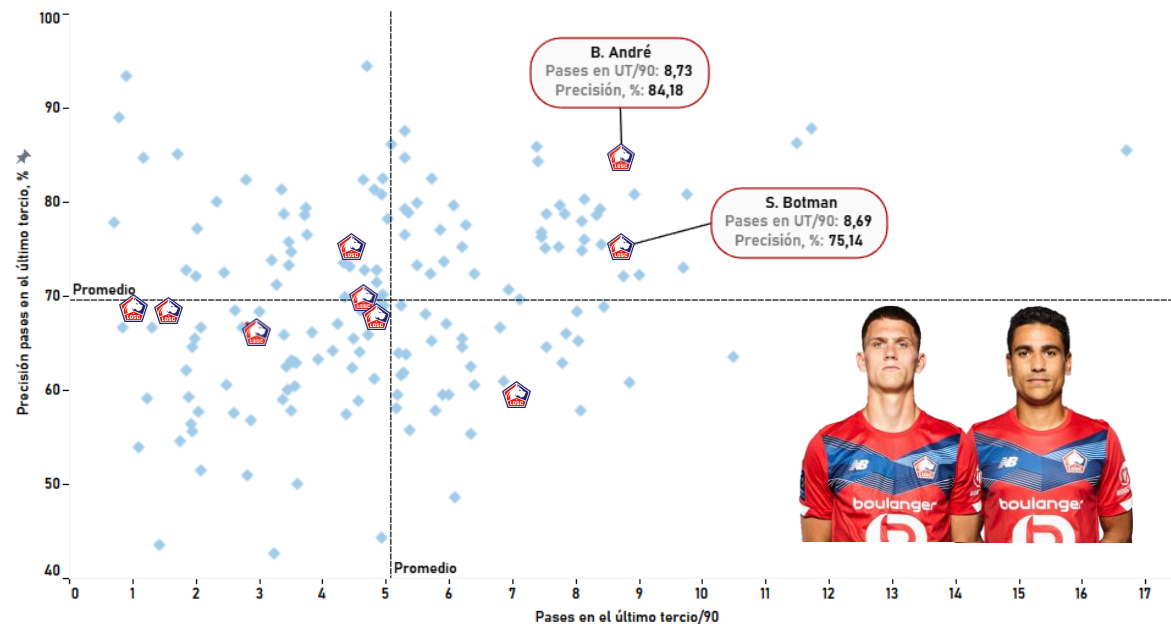


J. Bamba representa un peligro por su visión para filtrar pases peligrosos

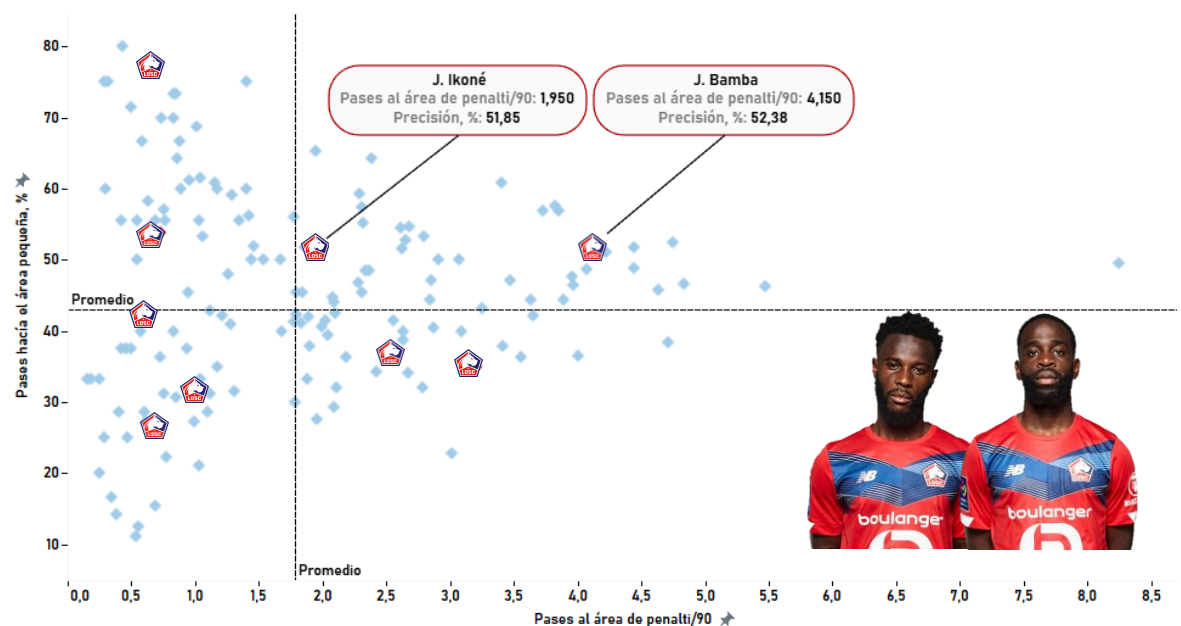


B André ayuda a conecta a la línea de MED con la de ATA

JUGADORES DE LA LIGUE 1 CON >990' SEGÚN LOS PASES EN UT/90 Y % DE ÉXITO



JUGADORES DE LA LIGUE 1 CON >990' SEGÚN LOS PASES AL ÁREA DE PENALTI Y SU % DE ÉXITO



CENTROS Y % DE ÉXITO



Nb atacan por las bandas



Atacan desde las bandas filtrando pases profundos por el centro



Nb destacan en materia de centros

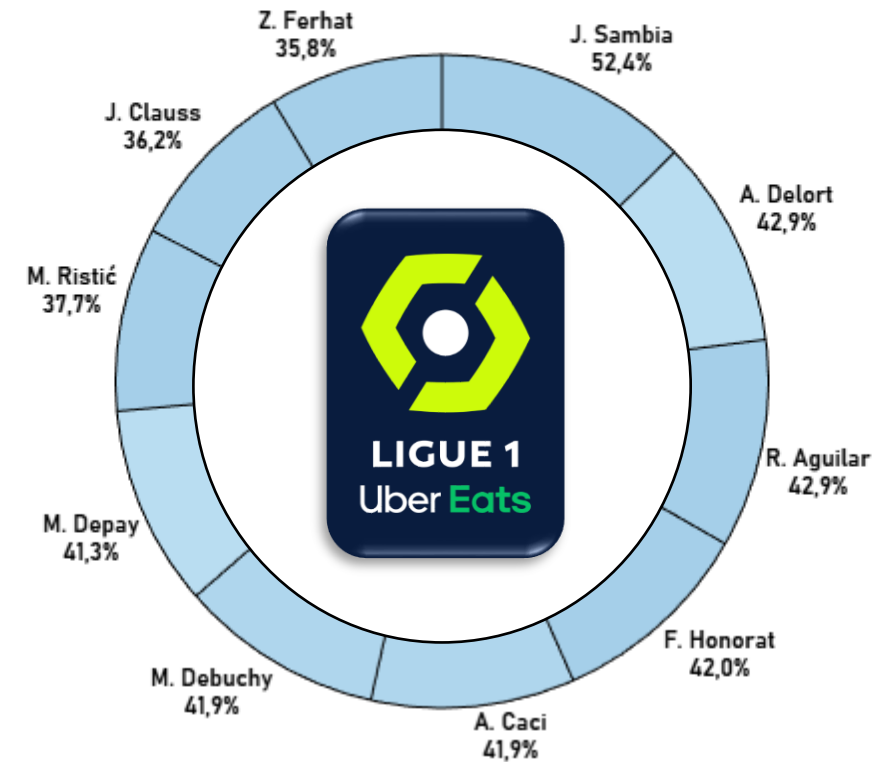


Bradaric es de los más centradores pero con muy poca precisión

CENTROS/90

J. Clauss	5,63
F. Honorat	5,42
Á. Di María	4,87
H. Traoré	4,67
T. Delaine	4,33
R. Aguilar	4,17
H. Kamara	4,02
L. Dubois	3,96
M. Ristić	3,92
M. Debuchy	3,86
M. Simon	3,86
Z. Ferhat	3,69
A. Delort	3,63
F. Centonze	3,63
R. Perraud	3,62
K. Lala	3,56
F. Thauvin	3,49
J. Doku	3,46
R. Hamouma	3,41
M. Cornet	3,34
M. Cafaro	3,24
J. Sambia	3,17
D. Bradarić	3,12
M. Bakker	3,07
A. Caci	3,05
V. Manceau	2,94
J. Lotomba	2,67
M. Depay	2,66

TOP 10 JUGADORES DE LA LIGUE 1 CON >990' SEGÚN EL % DE CENTROS LOGRADOS/90



PORTERÍAS IMBATIDAS Y GOLES



Maignan es de los POR que ha mantenido más veces su portería imbatida

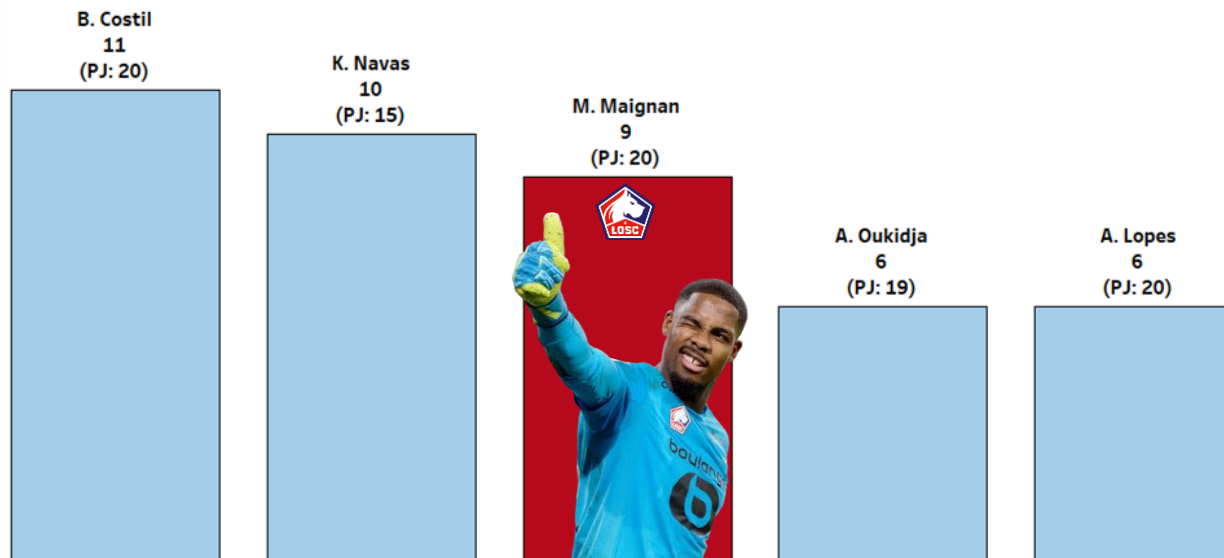


Es el 2º con menor cantidad de goles en contra (0.7), solo por detrás de Navas

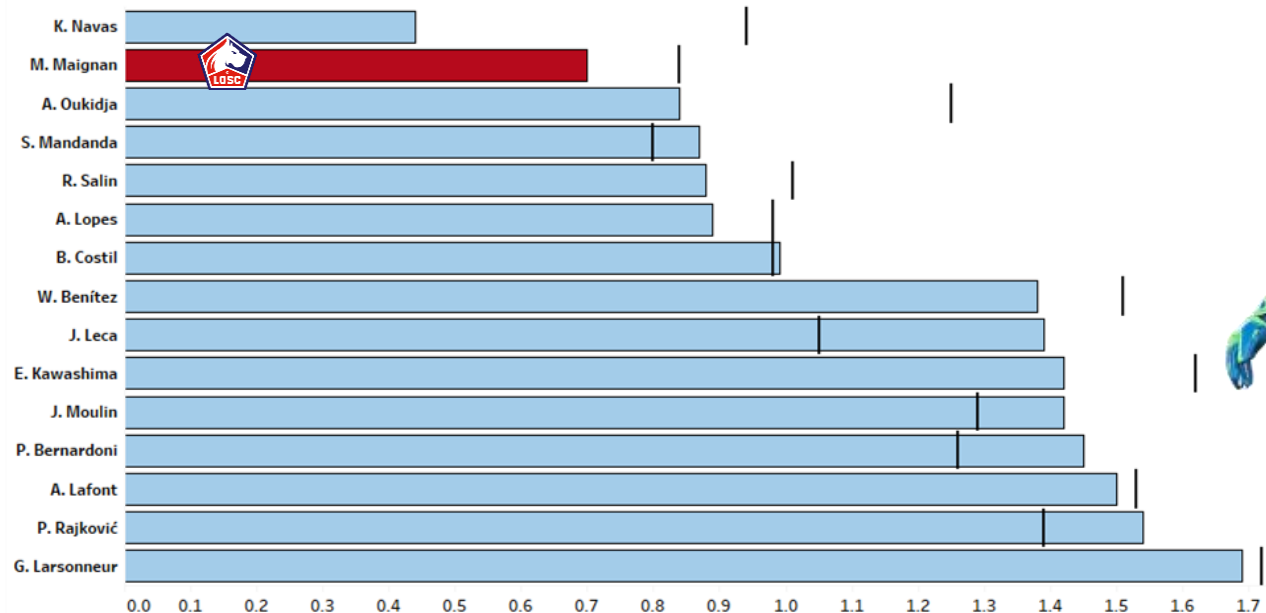


Maignan se encuentra en el grupo de los que han recibido menos goles que los esperados

TOP 5 PORTEROS DE LA LIGUE 1 CON >990 SEGÚN PORTERÍAS IMBATIDAS EN LOS 90



TOP 15 PORTEROS DE LA LIGUE 1 CON >990 SEGÚN GOLES RECIBIDOS Y LOS GOLES ESPERADOS EN CONTRA



GOLES EVITADOS, REMATES Y PARADAS



Maignan es el 5º POR con más goles evitados en los 90' con 0,135



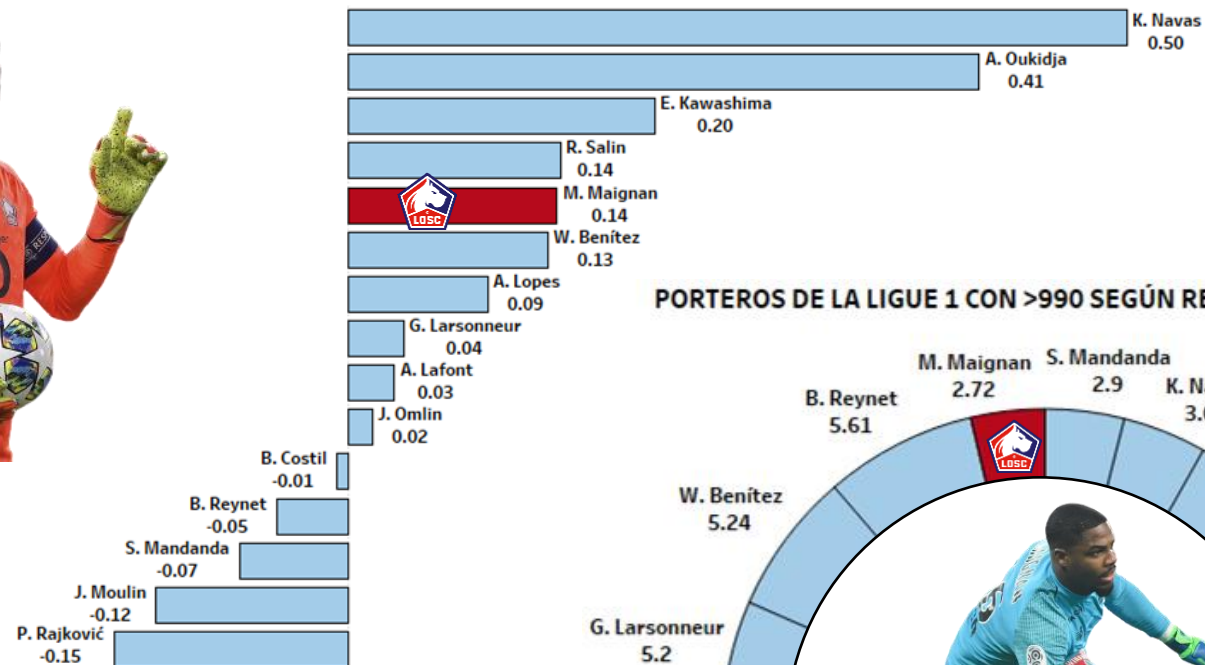
Es quien menor cantidad de remates en los 90' recibe en la competición (2,72)



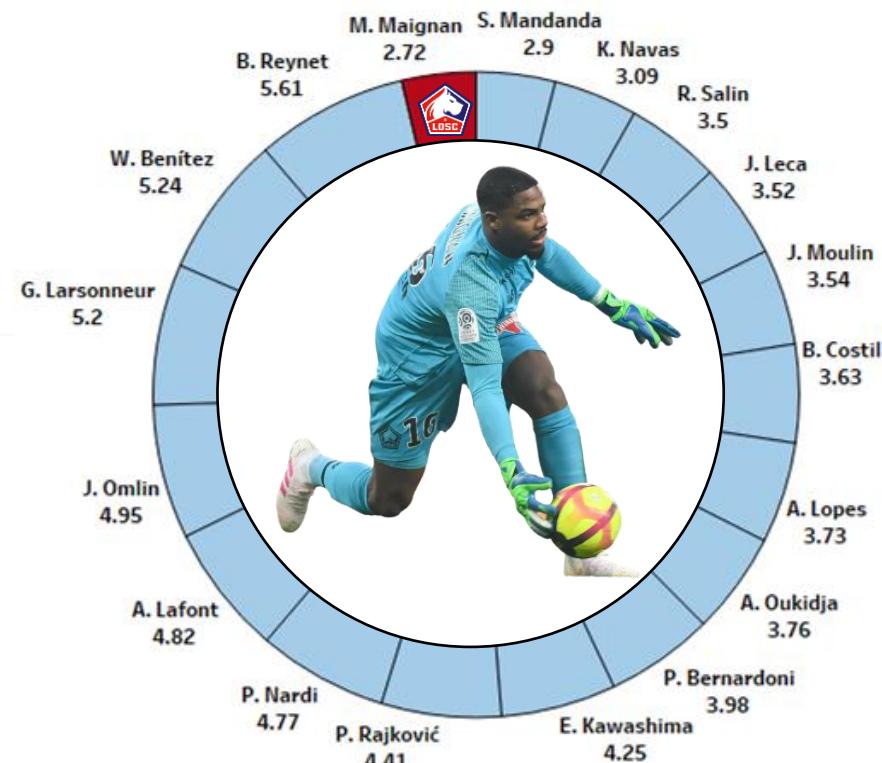
También es el 5º con mayor éxito en las paradas con 74.14%



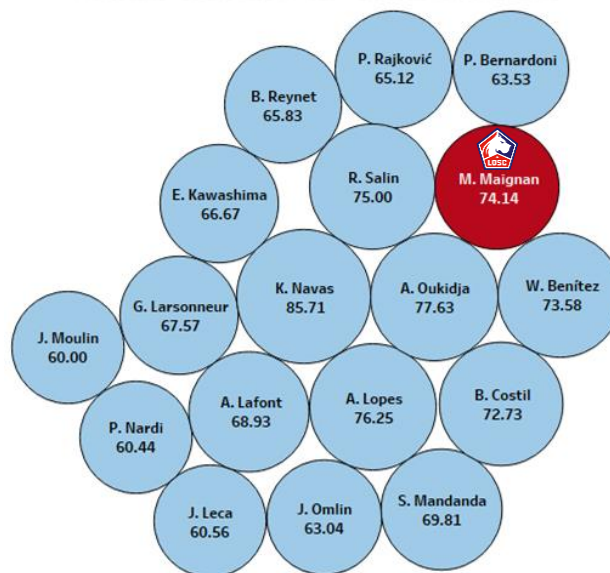
TOP 15 PORTEROS DE LA LIGUE 1 CON >990 SEGÚN GOLES EVITADOS EN LOS 90



PORTEROS DE LA LIGUE 1 CON >990 SEGÚN REMATES RECIBIDOS



PORTEROS DE LA LIGUE 1 CON >990 SEGÚN % PARADAS



PASES CORTOS/MEDIOS Y LARGOS



Maignan se encuentra muy cerca del promedio en los pases C/M y su % de éxito



Es el POR con peor efectividad en los pases largos de Ligue 1, con apenas 50,82%

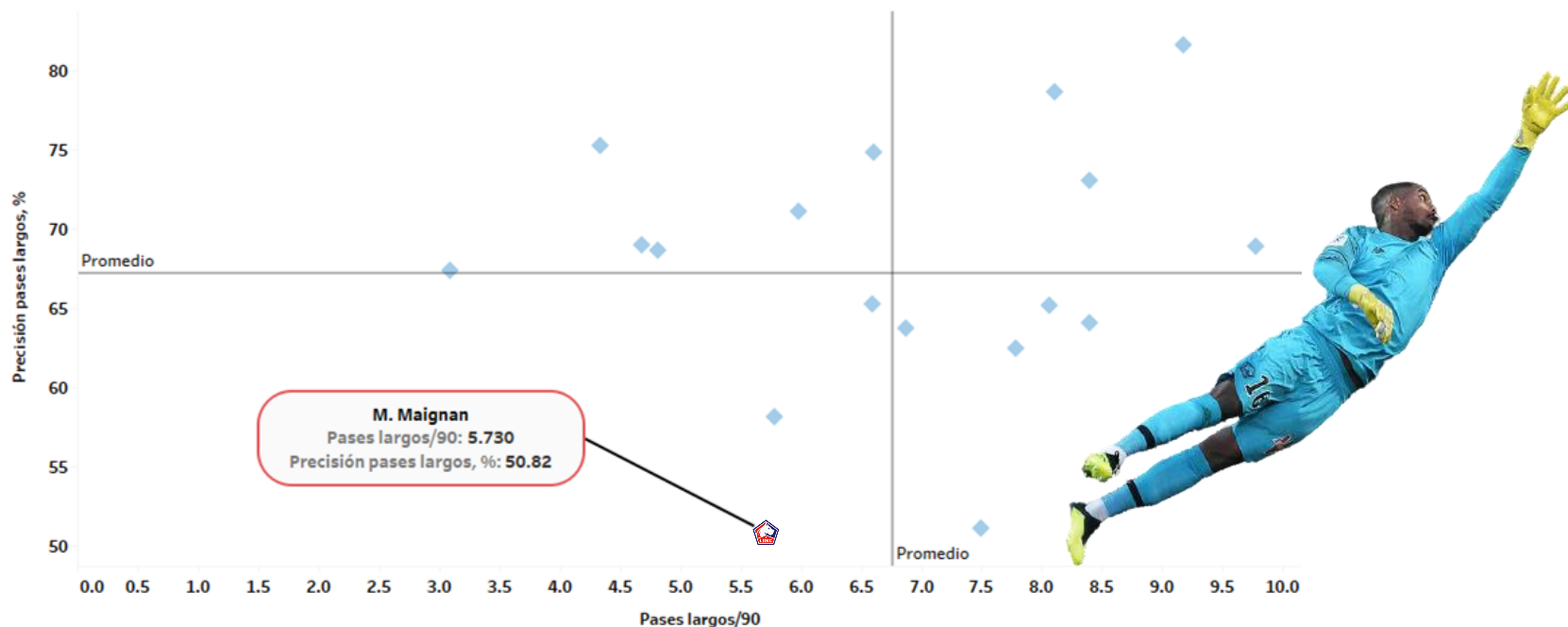


No obstante, los pases largos no son un punto fuerte en el repertorio de su juego

PORTEROS DE LA LIGUE 1 CON >990 SEGÚN PASES CORTOS-MEDIOS/90 Y % DE ÉXITO



PORTEROS DE LA LIGUE 1 CON >990 SEGÚN PASES LARGOS/90 Y % DE ÉXITO





Player	Goals	Assists	Minutes
Player 1	12	8	1800
Player 2	8	5	1600
Player 3	5	3	1200
Player 4	3	2	900
Player 5	2	1	700
Player 6	1	0	500
Player 7	0	0	300
Player 8	0	0	200

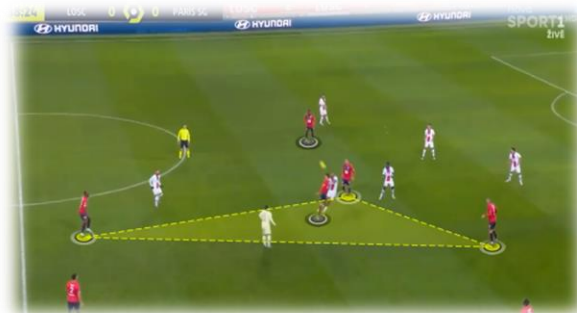


Analisis de datos de rendimiento de jugadores y equipos, incluyendo estadísticas de goles, asistencias y minutos jugados.

VIDEOANÁLISIS



VIDEOANÁLISIS | FASE OFENSIVA

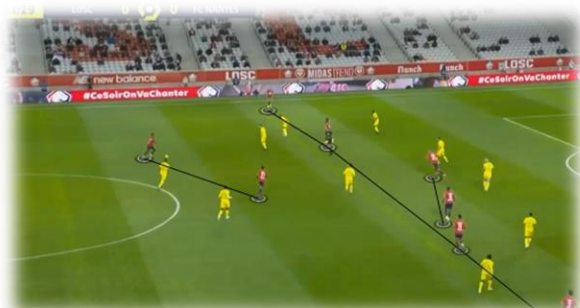


SAQUE DE PUERTA+ INICIO DE JUEGO

- ❑ DFC abiertos ofreciendo línea de pase segura.
- ❑ LAT muy abiertos y a media altura.
- ❑ MC a distinta altura y distanciados.
- ❑ EXT: Ikone se ofrece por dentro y Bamba fija a LAT rival.
- ❑ DEL fijan a los centrales rivales
- ❑ Saque en largo: balón a Yilmaz, DEL al espacio, y en red de caída MC y EXT de esa banda.
- ❑ Alternan ambas salidas en largo y corto buscando pases al hueco a la espalda de la defensa.

Buscan amplitud y atraer rivales para atacar intervalos inter e intralínea

VIDEOANÁLISIS | FASE OFENSIVA

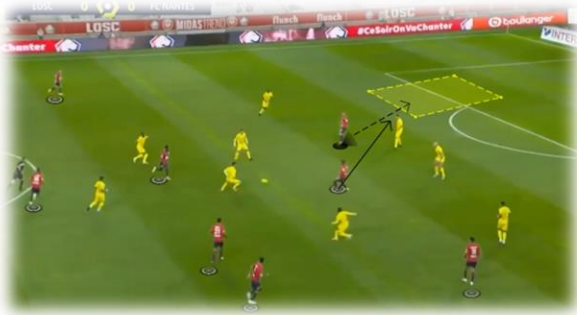


ZONA DE CREACIÓN

- MC mantienen la posición y se incorporan hasta la frontal del área.
- EXT se meten en pasillos interiores dejando los exteriores a los LAT.
- LAT muy avanzados y abiertos.
- DEL fijan a los centrales rivales, aunque uno de ellos se va descolgando.
- EXT de banda contraria se mantiene en amplitud.
- Acumulan mucha gente por dentro para asociarse y finalizar jugada.

Buscan atacar desde las bandas, filtrando pases por el carril central

VIDEOANÁLISIS | FASE OFENSIVA



ZONA DE FINALIZACIÓN

- LAT se incorporan desde 2ª línea, filtrando pases al carril central.
- Finalizan por carril central mediante paredes y la asociación por dentro.
- Atacan con 5-6 jug, y normalmente 4 entran al área y 1-2 al rechace.
- En cuanto pueden, intentan a menudo disparar desde la frontal.
- Sus pases en UT son verticales y siempre buscando la profundidad.
- No utilizan el recurso del centro, prefieren acabar mediante el toque.

Buscan atacar desde las bandas, filtrando pases por el carril central y finalizar

VIDEOANÁLISIS | FASE OFENSIVA



TRANSICIONES OFENSIVAS

- 1º pase es vertical tratando de montar el contrataque y salir por banda.
- Atacan desde una banda para finalizar por el lado débil del rival.
- Salen con 3-4 jug en la 1º oleada y 1-2 en la 2º oleada.
- Salen rápida y verticalmente, filtrando pases al espacio y atacando espacios libres.
- Tratan de llegar rápido y finalizar jugada con tiro desde fuera o llegando hasta el propio área pequeña.

Muy peligrosos a la contra por la rapidez, nº de efectivos y habilidad de atacantes

VIDEOANÁLISIS | ABP OFENSIVAS



FALTAS LATERALES, ESCORADAS, FRONTALES Y ALEJADAS

- ❑ Laterales: buscan centro al área. 4 jug al remate +1 que se incorpora + 2 al rechace.
- ❑ Escoradas: alternan centro con los mismo efectivos que las laterales o disparo según el ángulo de tiro.
- ❑ Frontales: buscan el disparo directo a pesar de la distancia.
- ❑ Alejadas: buscan centro al área. 4 jug al remate +1 descolgado en fuera de juego al lado opuesto de centro +1-2 al rechace.

LANZADORES



REFERENCIAS ZONA DE REMATE



VIDEOANÁLISIS | ABP OFENSIVAS



CÓRNEROS

- Desde la derecha: golpeo abierto
- Desde la izquierda: golpeo cerrado.
- Incorporan 6 jugadores al remate +1 al rechace.
- Buscan el primer palo para remate/peinada, o centros al área pequeña en una zona comprometida para defensas y portero rival.

LANZADORES



REFERENCIAS ZONA DE REMATE



VIDEOANÁLISIS | ABP OFENSIVAS



PENALTIS

- Alternan lado de disparo, aunque predomina la derecha del POR rival.
- Golpeos tensos y fuertes a media altura/rasos con el interior.
- Tienen bastantes lanzadores zurdos, aunque el habitual es diestro.

LANZADORES HABITUALES



OTROS LANZADORES



VIDEOANÁLISIS | FASE DEFENSIVA



PRESIÓN SAQUE DE PUERTA+INICIO RIVAL

- ❑ Permiten el 1º pase y a partir de ahí realizan presión intensa.
- ❑ DEL presionan muy fuerte a los DFC y POR rival una vez en juego.
- ❑ EXT se emparejan con los LAT rivales a unos 3-4 metros.
- ❑ MC se escalonan, adelantándose uno que presiona al MC rival, formando así una especie de rombo en la presión con MC y EXT (4-4-2 en rombo).
- ❑ Línea defensiva casi en campo rival cerca del MC, por lo que van con 5 efectivos en caso de presión fallida y repliegue defensivo.
- ❑ Tras robo, intentan finalizar jugada rápidamente para aprovechar el desorden del rival.

Presionan muy fuerte obligando al rival a retroceder o lanzar en largo

VIDEOANÁLISIS | FASE DEFENSIVA



BLOQUE MEDIO-BAJO

- ❑ Líneas muy juntas, con bloque compacto de apenas 38mts de largo y 40 de ancho aproximadamente.
- ❑ Se posicionan en 1-4-4-2, donde todos defienden por detrás del balón (EM).
- ❑ Priorizan cerrar carriles interiores, dejando los exteriores a su rival.
- ❑ En BB, juntan aun más las líneas, y permiten muy pocos espacios por dentro.
- ❑ Forman un bloque sólido, los delanteros ayudan aunque se descuelgan un poco para el contrataque.
- ❑ Realizan muy buenas basculaciones con todo el bloque a la vez, buenas coberturas y obligan al rival a retroceder.

Muy sólido en defensas gracias a la solidaridad y esfuerzo de todo el bloque

VIDEOANÁLISIS | FASE DEFENSIVA



TRANSICIÓN DEFENSIVA

- Realizan un repliegue defensivo muy bueno y rápido, con buenas coberturas y ayudas de 2vs1 defensivo.
- Equipo muy solidario en fase defensiva, que se activa en cuanto pierde la pelota y ayuda a defender.
- Priorizan la defensa del carril central dejando los laterales libres.
- Mínimo realizan transiciones defensivas con 5 jugadores (Defensas y un MC normalmente)

Balance defensivo muy rápido, con muchos jugadores y muy efectivo

VIDEOANÁLISIS | ABP DEFENSIVAS



Marcaje Zonal

Marcaje Individual

FALTAS LATERALES, ESCORADAS, FRONTALES Y ALEJADAS

- Escoradas y Laterales: defienden con 8 en el área +1 a la frontal +1 de barrera.
- Alejadas: defienden 7 en el área +3 a la frontal.
- Frontales: 3 en barrera +7 en el área.
- Defiende todo el equipo sin dejar jugadores descolgados.

Utilizan marcaje Mixto

VIDEOANÁLISIS | ABP DEFENSIVAS



CÓRNERES

- Defienden con todo el equipo sin dejar jugadores descolgados.
- Mínimo 7 jugadores en el área +2 a la corta + máximo 1 en la frontal.
- Dejan los dos palos cubiertos con un jugador en cada uno de ellos.
- Yilmaz siempre protege la zona del 1º palo.
- El portero suele salir a despejar manteniendo buena comunicación con sus jugadores.

Marcaje Mixto

ESTRATEGIA OPERATIVA



OBJETIVO



Mitigar fortaleza rival



FORTALEZA



Trans. ofensivas verticales y rápidas

ESTRUCTURA

Dimensiones	Duración	Material	Socioestructura
67 x 77 mts	30'=(2x15)	1 portería y 1 balón	6 vs 6 +2 comodines

ROLES DE CUERPO TÉCNICO

Entrenador 1	Dirección de tarea + control total equipo NEGRO
Entrenador 2	Control total del equipo AZUL

OBJETIVOS

Equipo def: presión alta e intensa, evitar el despliegue rápido y la circulación del balón hacia carriles laterales

Equipo atq: rapidez a la circulación de balón, encontrar los carriles laterales y quebrar la presión contraria

Línea DEF

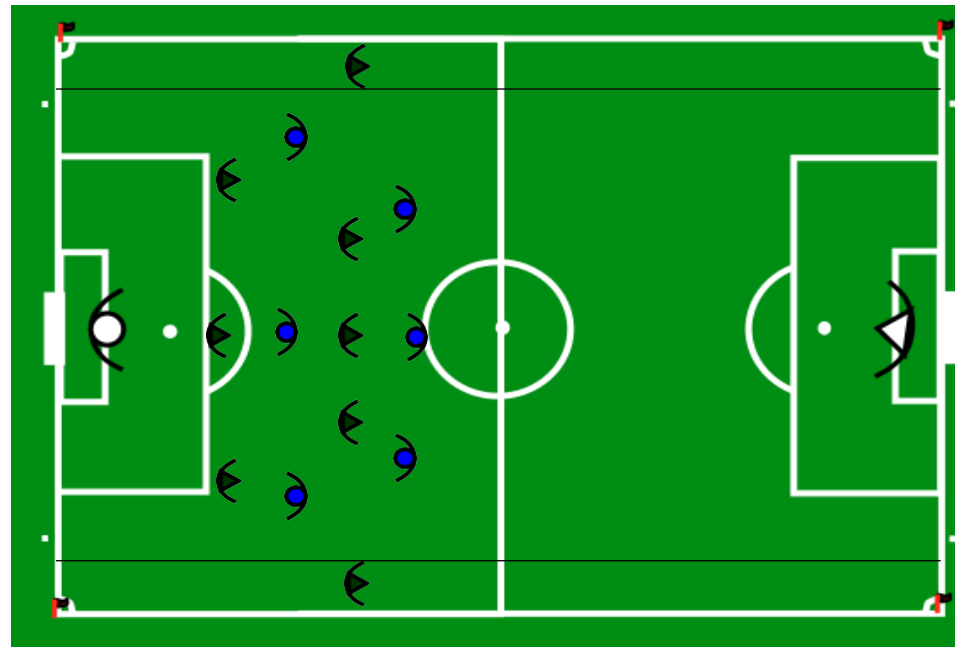
Línea MED +ATQ

Velocidad, precisión y circulación rápida

Presión intensa y no permitir circulación

FUNCIONAMIENTO DE LA TAREA

Tarea de 6vs 6 +2 comodines en espacios reducidos para trabajar distintos objetivos tanto en el equipo que intenta salir, como para aquel que quiere evitar esta transición del rival. En el caso del equipo ATQ, tendrán que establecer ciertos mecanismos para una rápida circulación del balón con el objetivo de encontrar los comodines y así establecer una transición def-atq lo más rápido y vertical posible. En el caso del equipo DEF, tendrán que realizar una presión alta e intensa para intentar cortar las intenciones del equipo rival en salir rápido y atacar por las bandas de manera vertical. Esta línea defensiva tendrá que trabajar la capacidad de interpretación del juego según lo que le proponga el rival de acuerdo a su presión, y también ciertos mecanismos, coberturas y demás para poder evitar que jueguen con los comodines y tengan una salida fácil con el balón.



PUNTUACIÓN	ATAQUE	DEFENSA
Salida exitosa	2 PTOS	0 PTOS
Salida trabada	0 PTOS	1 PTOS
Recuperación	0 PTOS	2PTOS